

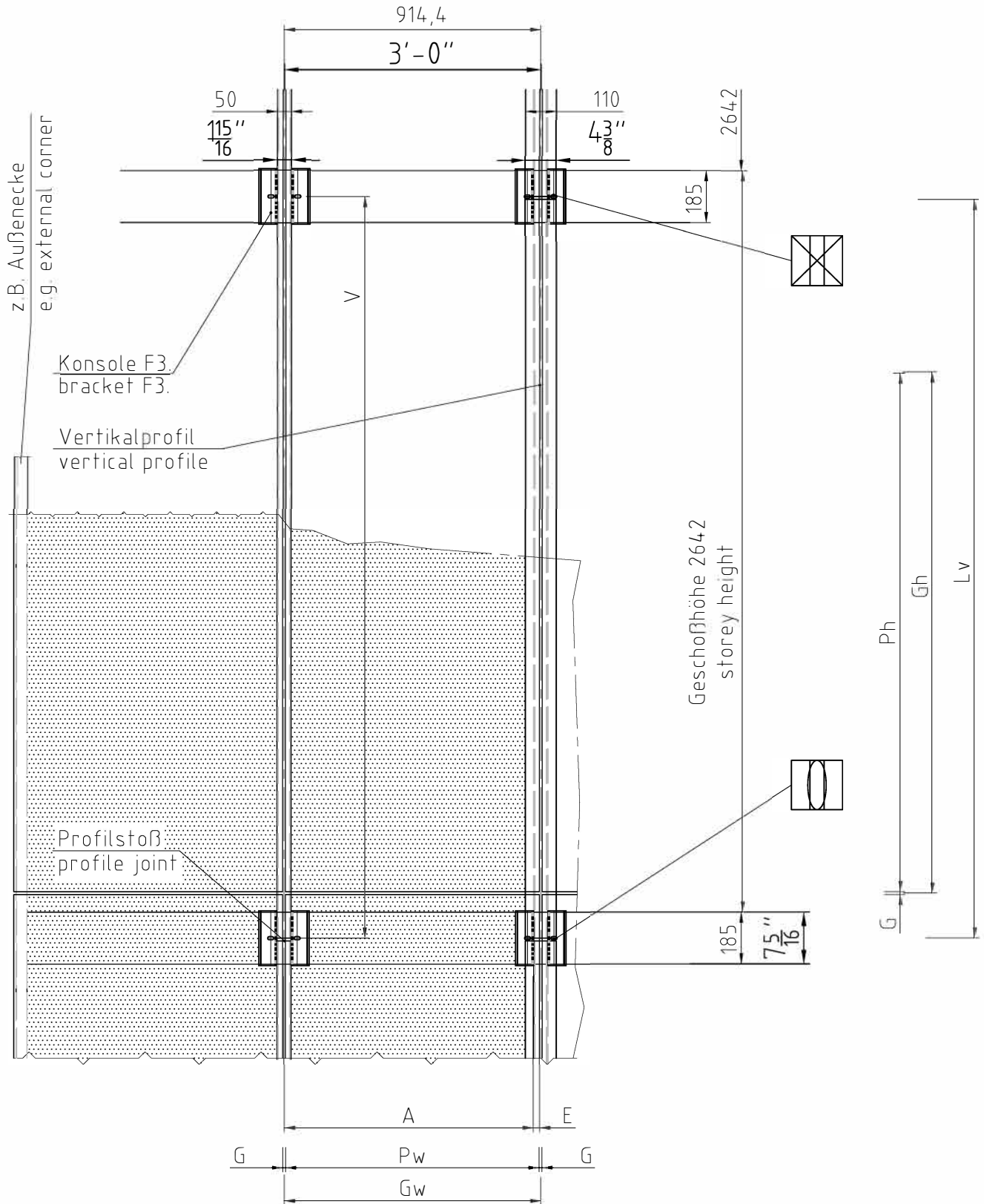
	Einheiten units	Seite page
Inhaltsverzeichnis/contens		00
Übersicht / overview	metric	01
Konstruktionstiefe (Tabelle) / construction depth (table)	metric	02
Horizontalschnitt/ horizontal section	metric	03
Horizontalschnitt/ horizontal section	metric	04
Horizontalschnitt Aussenecke / horizontal section -external corner	metric	05
Horizontalschnitt Innenecke / horizontal section -internal corner	metric	06
Horizontalschnitt Fensterdetail / horizontal section- window detail	metric	07
Vertikalschnitt / vertical section	metric	08
Vertikalschnitt / vertical section	metric	09
Vertikalschnitt / vertical section-	metric	10
Vertikalschnitt Attikadetail / vertical section- parapet detail	metric	11

Hinweise: Die Ausführung der dargestellten Verbindungsmittel kann wahlweise als Blechschraube ( $\phi$  4,8x19) oder Niete ( $\phi$  5, Alu/NIRO oder NIRO/NIRO) erfolgen.

Fußnote 1): Die Breite des Hinterlüftungsspalt ist u.a. von den örtlichen Baubestimmungen bzw. den objektspezifischenbauphysikalischen Anforderungen abhängig.

note: The realisation of the pictured fasteners can be carried out alternatively as tapping screw ( $\phi$  4,8x19) or rivet ( $\phi$  5 aluminium/stainless steel or stainl.steel/stainl.steel) .

footnote 1): The width of the ventilation area depends on local building specifications (standards) and object specific physical requirements.



**Legende / Legend**

- A....Plattenbefestigungsabstand  
panel fixing distance
- E....Randabstand der Befestigungsmittel  
edge distance of fixing elements
- G.... Spaltbreite (zwischen den Platten)  
gap distance (between panels)
- Gh...Rasterhöhe  
vertical grid distance
- Gw...Rasterbreite  
horizontal grid distance
- Lv....Profillänge (ca. 3m)  
length of profile (approx. 3m/120")
- Ph...Plattenhöhe  
panel height
- Pw...Plattenbreite  
panel width
- V....vertikaler Wandkonsolenabstand  
vertical bracket distance



Konsole F3 + als Festpunkt  
bracket F3 + used as fixed point



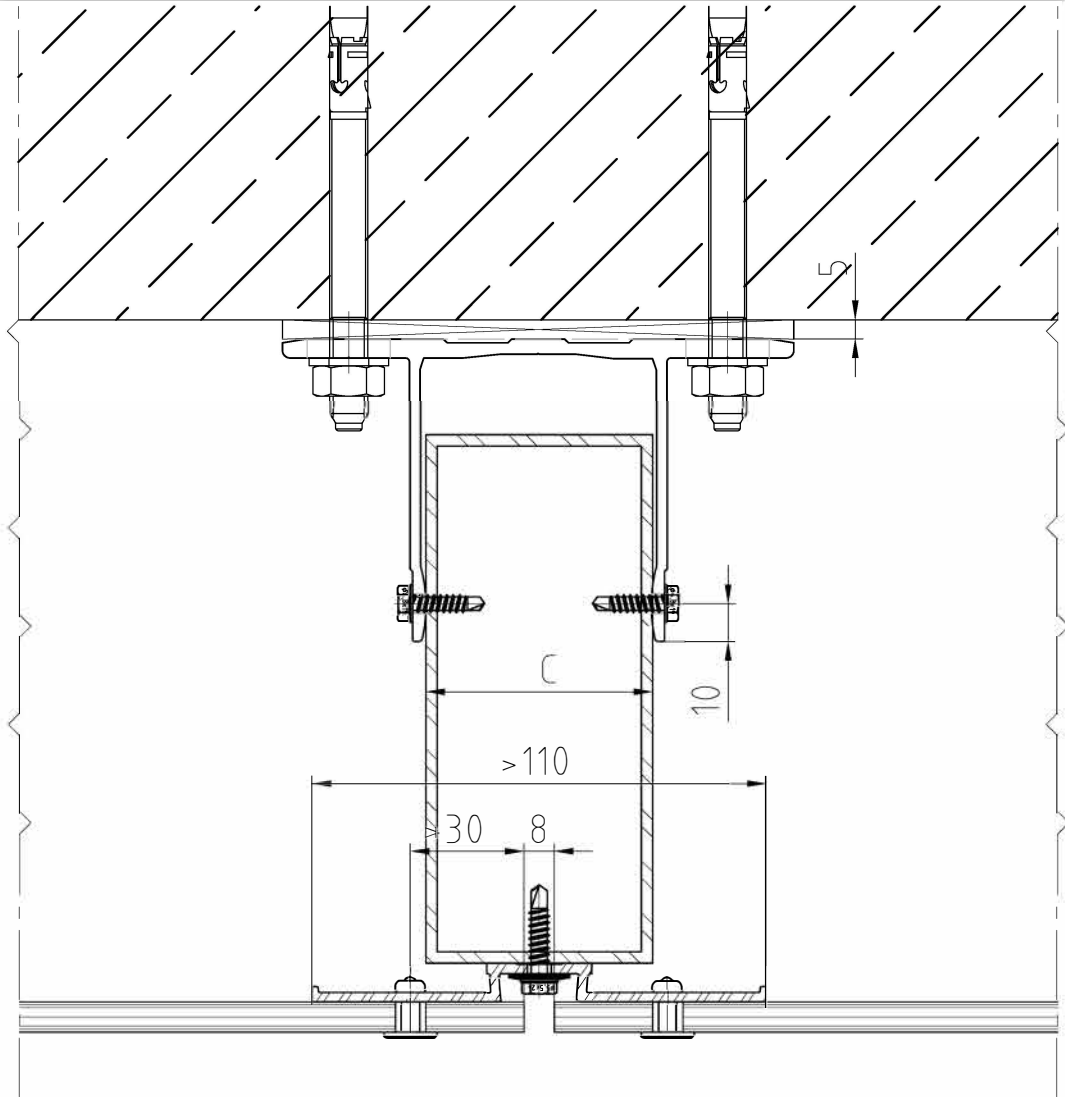
Konsole F3 + als vertikaler Gleitpunkt  
bracket F3 + used as vertical sliding p



Konsole F3 als Festpunkt  
bracket F3 used as fixed point



Konsole F3 als vertikaler Gleitpunkt  
bracket F3 used as vertical sliding point

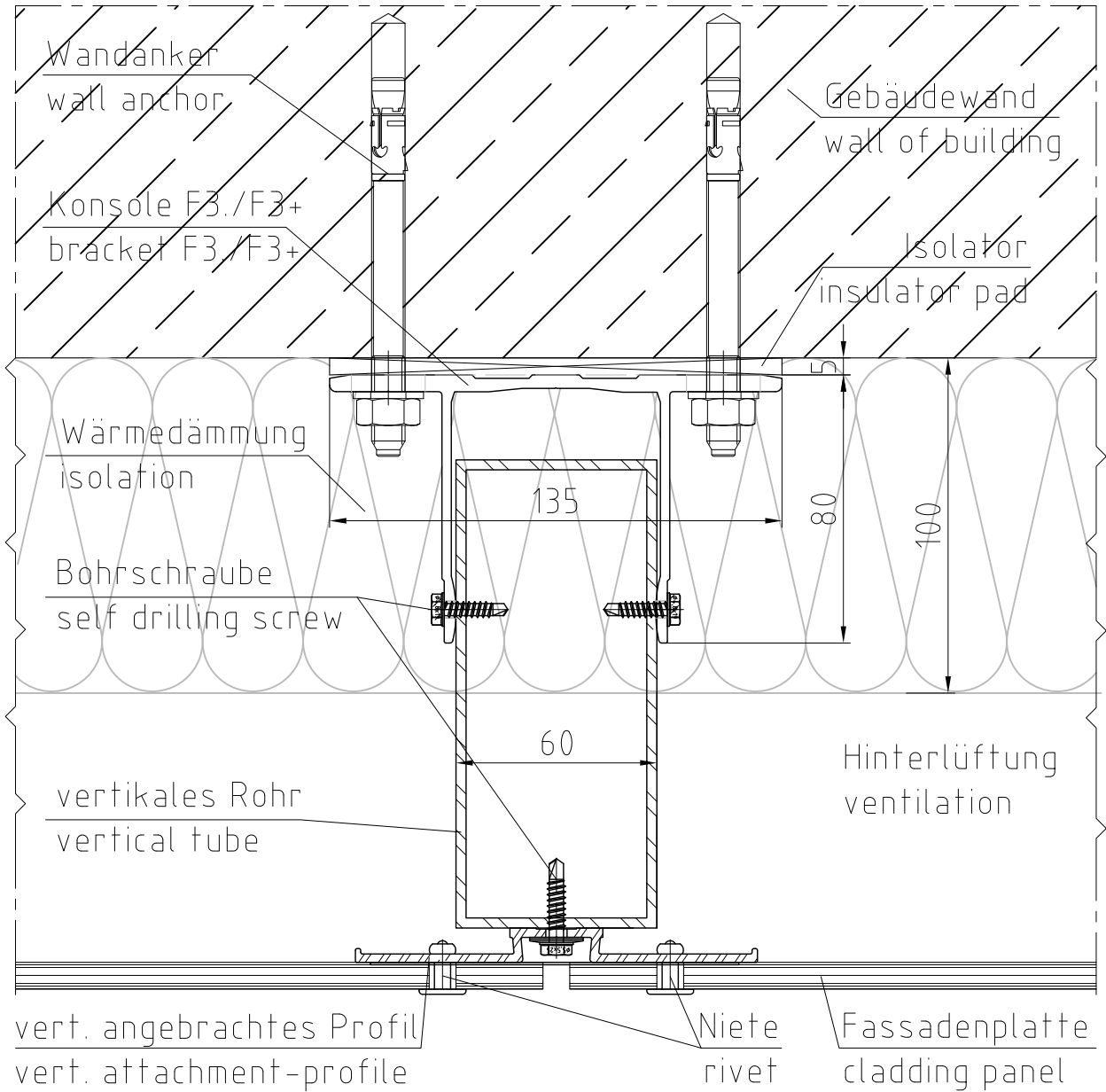


Maßstab/Scale 1:2

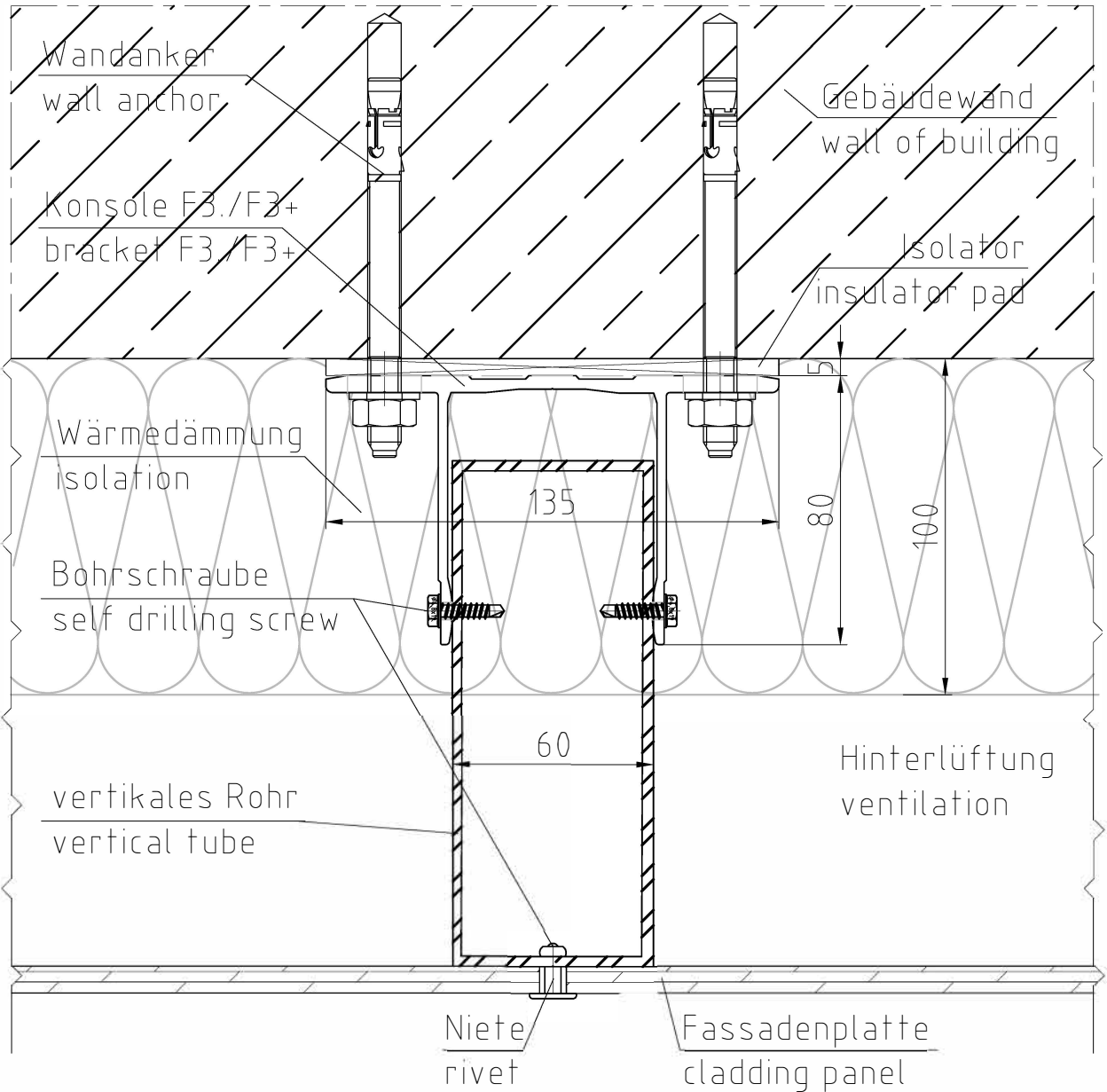
Masstabelle/ Table of Distances

Wandkonsole/bracket F3	Wandkonsole/ bracket F3+	Öffnungsmaße/ opening dimensions "C"
F3.80	F3+80	60mm
F3.135	F3+135	60mm

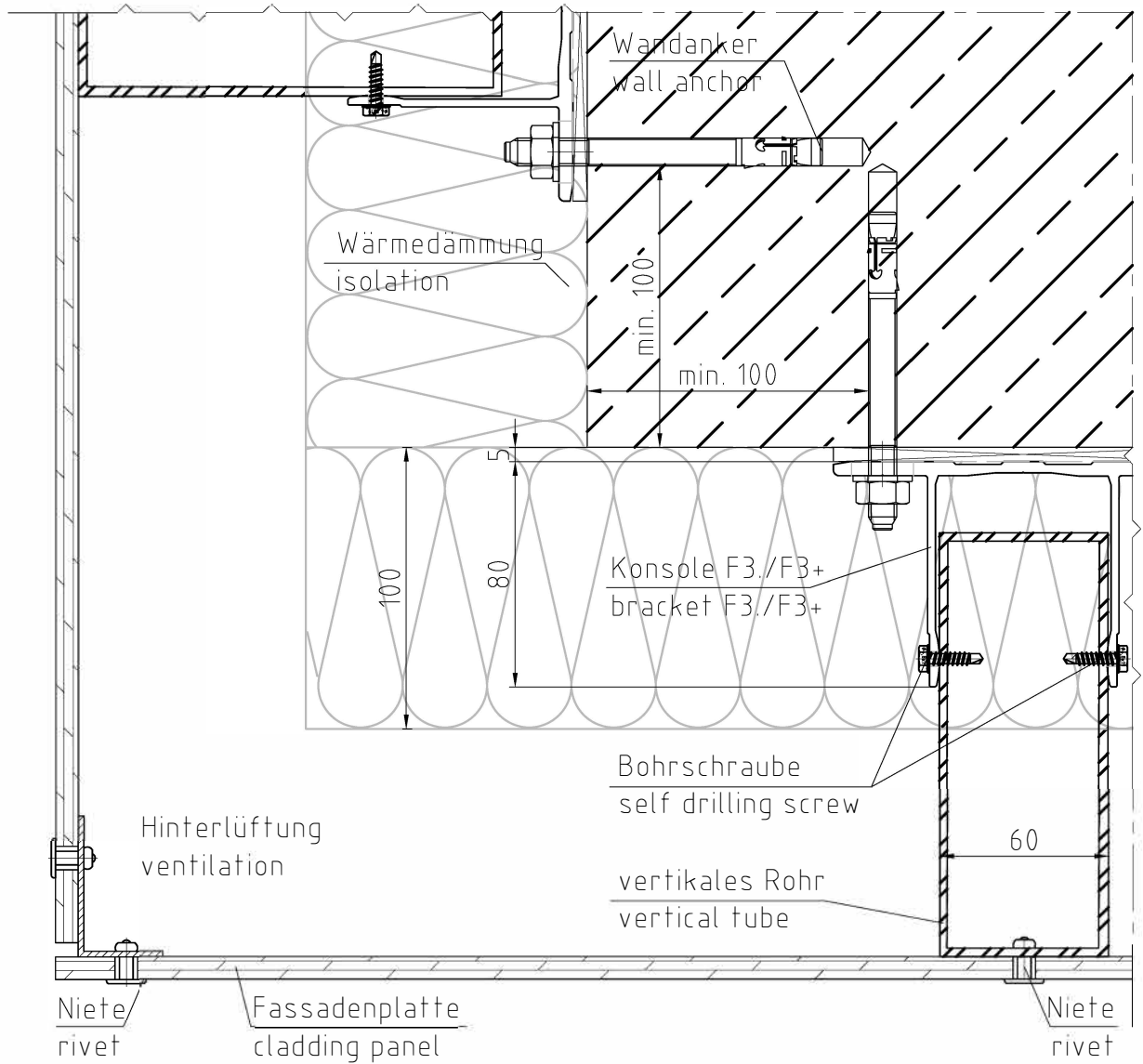
\*)Diese Maße können nur mit Vertikalprofilen mit geringerer Schenkellänge erreicht werden.  
\*)These distances can only be obtained by using vertical profiles with shorter flange length.



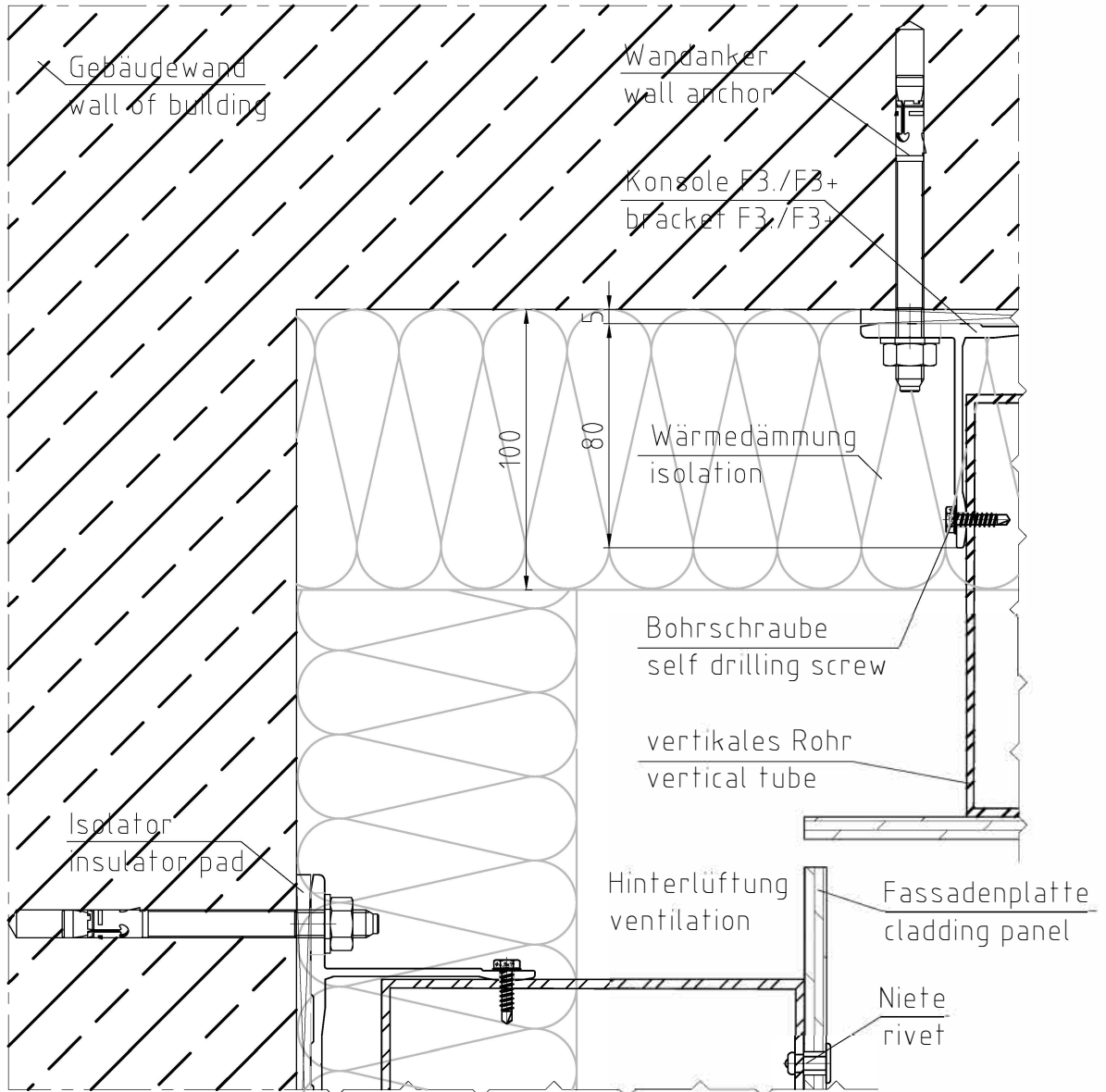
Maßstab/Scale 1:2



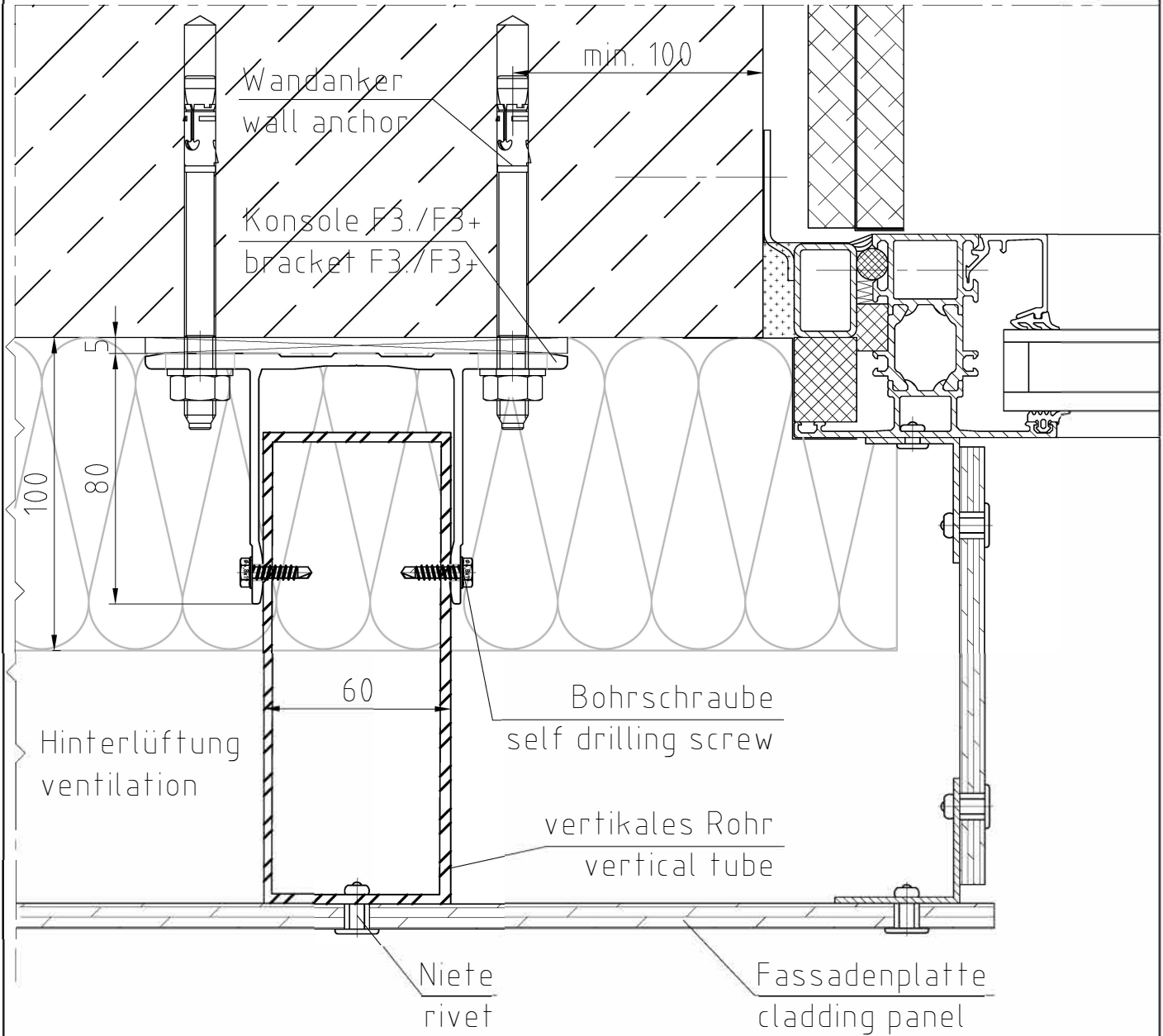
Maßstab/Scale 1:2



Maßstab/Scale 1:2,5

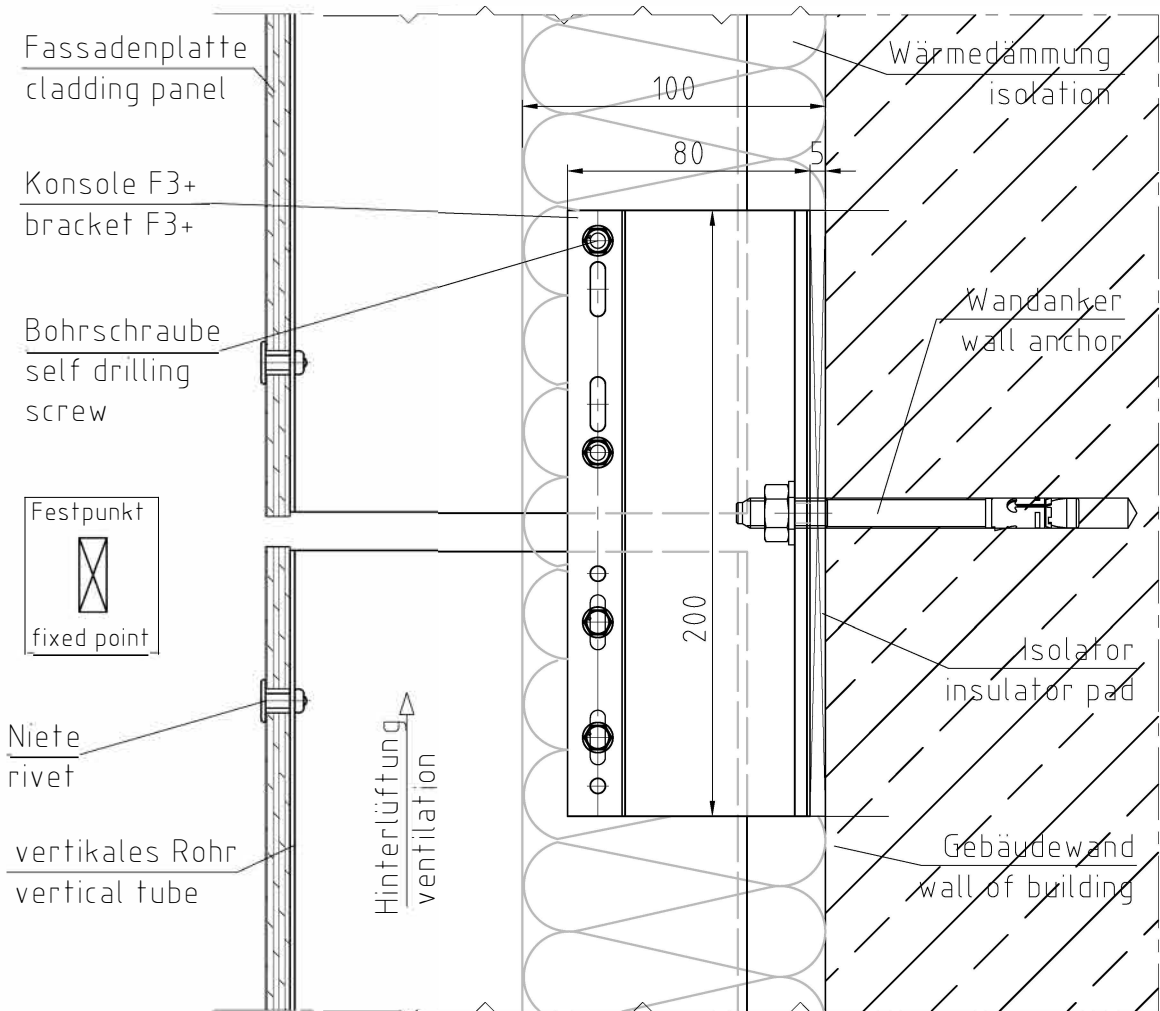


Maßstab/Scale 1:2,5

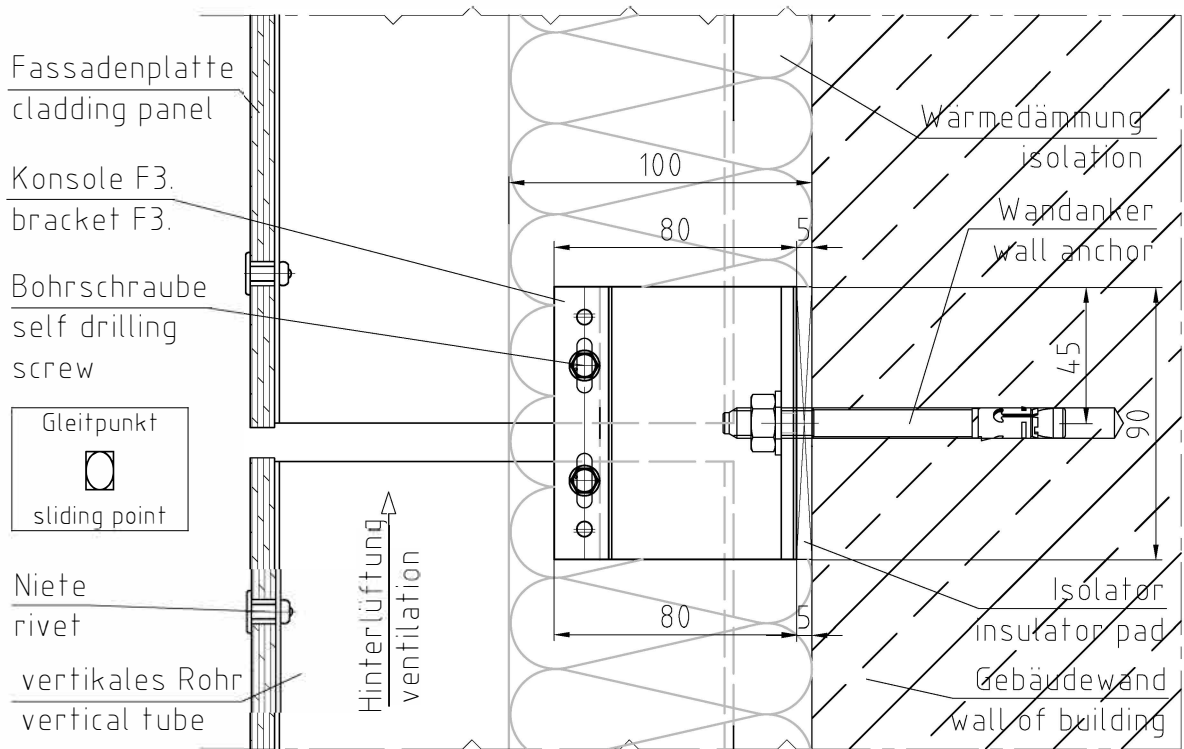


Maßstab/Scale 1:2

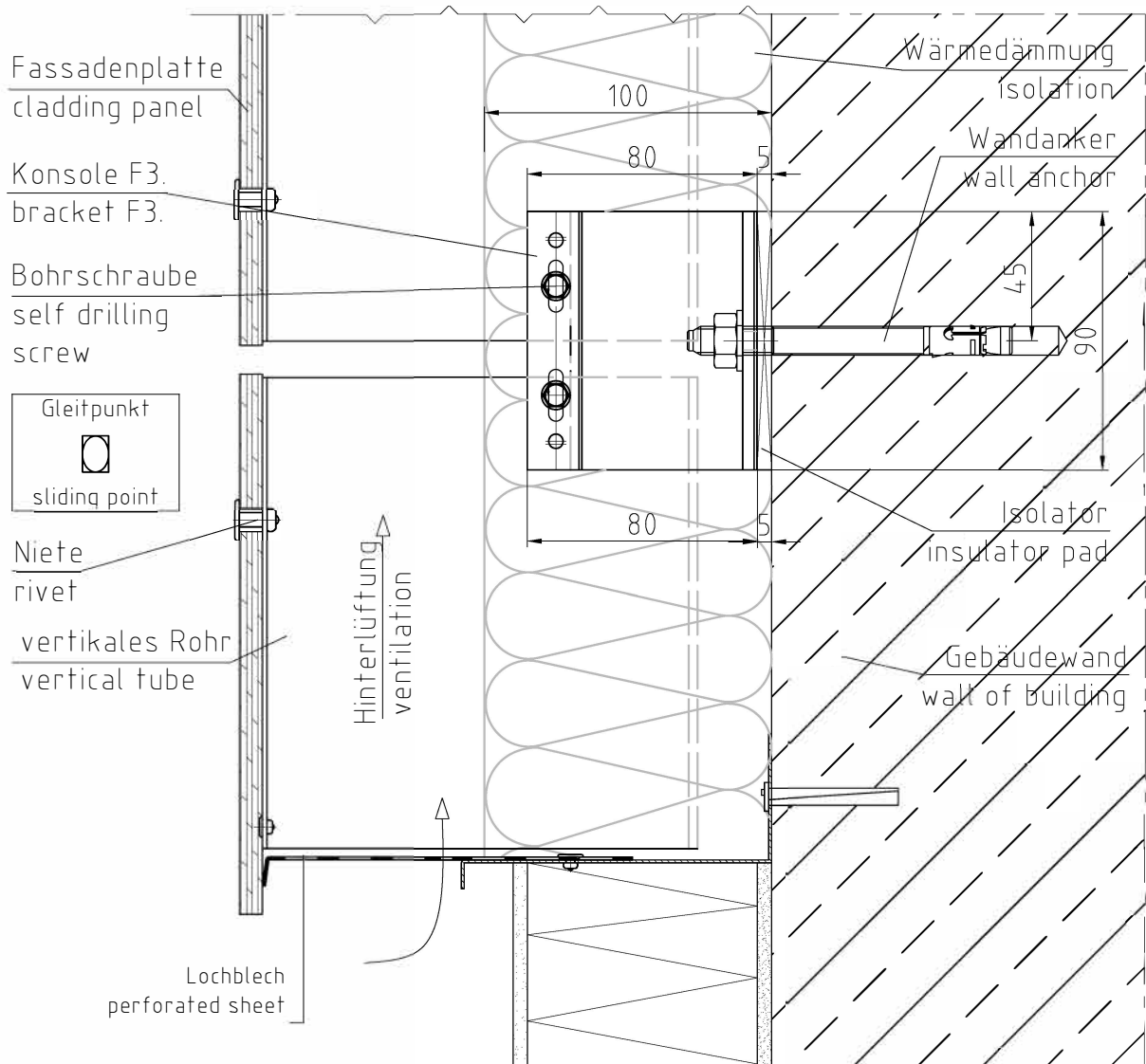




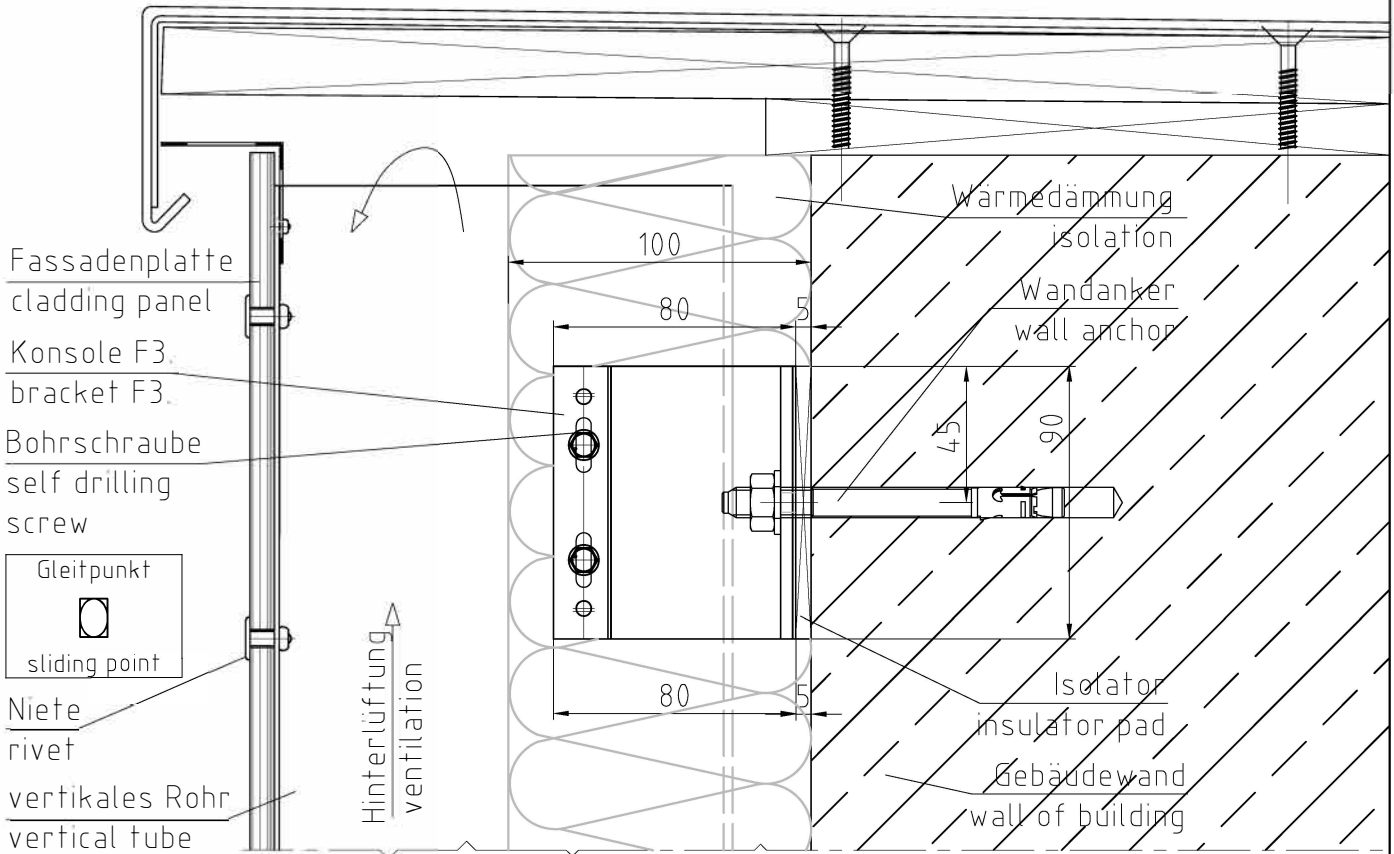
Maßstab/Scale 1:2,5



Maßstab/Scale 1:2,5



Maßstab/Scale 1:2,5



Maßstab/Scale 1:2,5

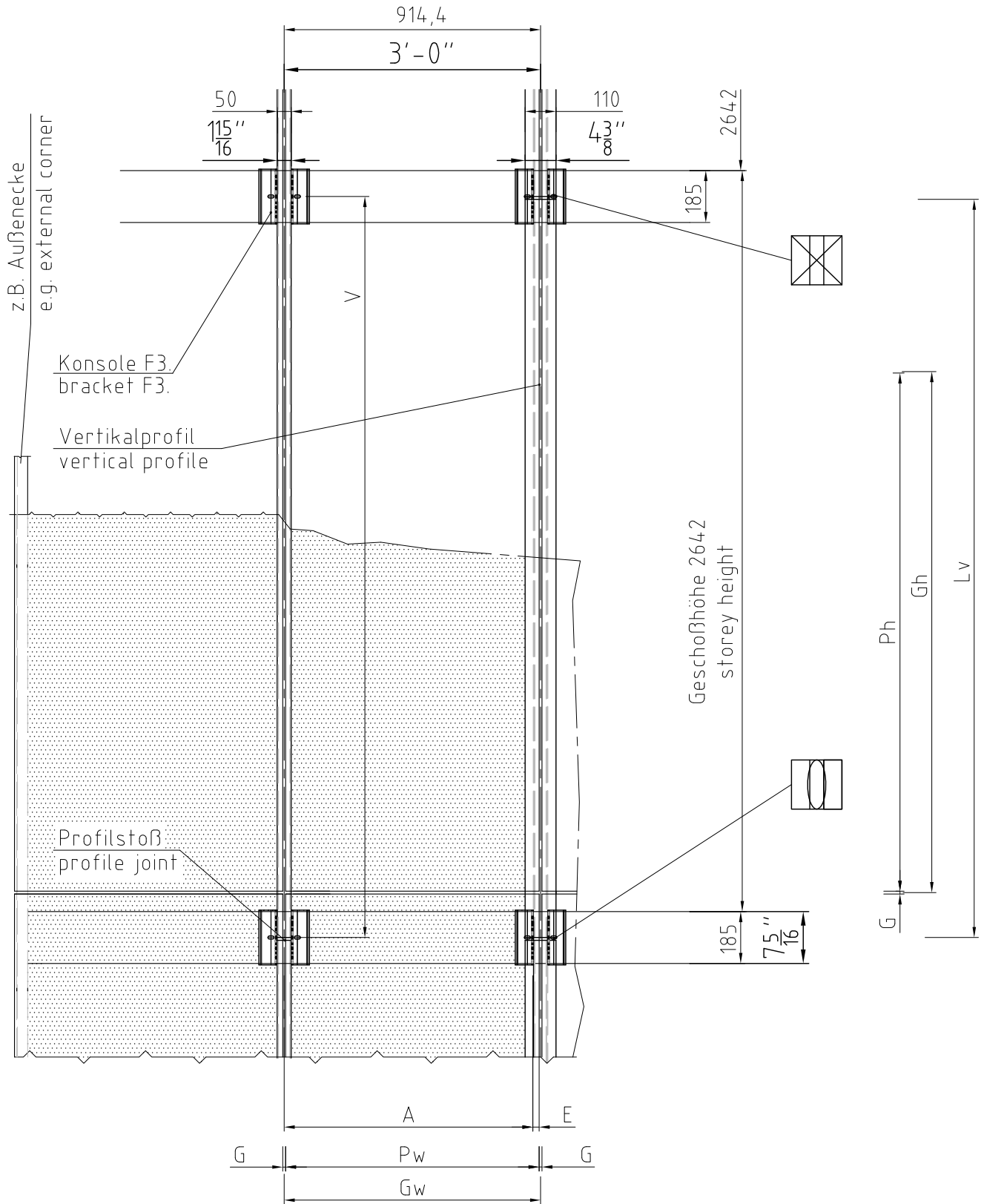
	Einheiten units	Seite page
Inhaltsverzeichnis/contens		00
Übersicht / overview	metric	01
Konstruktionstiefe (Tabelle) / construction depth (table)	metric	02
Horizontalschnitt/ horizontal section	metric	03
Horizontalschnitt/ horizontal section	metric	04
Horizontalschnitt Aussenecke / horizontal section -external corner	metric	05
Horizontalschnitt Innenecke / horizontal section -internal corner	metric	06
Horizontalschnitt Fensterdetail / horizontal section- window detail	metric	07
Vertikalschnitt / vertical section	metric	08
Vertikalschnitt / vertical section	metric	09
Vertikalschnitt / vertical section-	metric	10
Vertikalschnitt Attikadetail / vertical section- parapet detail	metric	11

Hinweise: Die Ausführung der dargestellten Verbindungsmittel kann wahlweise als Blechschraube ( $\phi$  4,8x19) oder Niete ( $\phi$  5, Alu/NIRO oder NIRO/NIRO) erfolgen.

Fußnote 1): Die Breite des Hinterlüftungsspalt ist u.a. von den örtlichen Baubestimmungen bzw. den objektspezifischenbauphysikalischen Anforderungen abhängig.

note: The realisation of the pictured fasteners can be carried out alternatively as tapping screw ( $\phi$  4,8x19) or rivet ( $\phi$  5 aluminium/stainless steel or stainl.steel/stainl.steel) .

footnote 1): The width of the ventilation area depends on local building specifications (standards) and object specific physical requirements.



**Legende / Legend**

- |   |   |
|---|---|
| Gw...Rasterbreite<br>horizontal grid distance                               | Lv...Profillänge (ca. 3m)<br>length of profile (approx. 3m/120")  |
| A....Plattenbefestigungsabstand<br>panel fixing distance                    | Ph...Plattenhöhe<br>panel height                                  |
| E....Randabstand der Befestigungsmittel<br>edge distance of fixing elements | Pw...Plattenbreite<br>panel width                                 |
| G....Spaltbreite (zwischen den Platten)<br>gap distance (between panels)    | V.....vertikaler Wandkonsolenabstand<br>vertical bracket distance |
| Gh...Rasterhöhe<br>vertical grid distance                                   |   |



Konsole F3 + als Festpunkt  
bracket F3 + used as fixed point



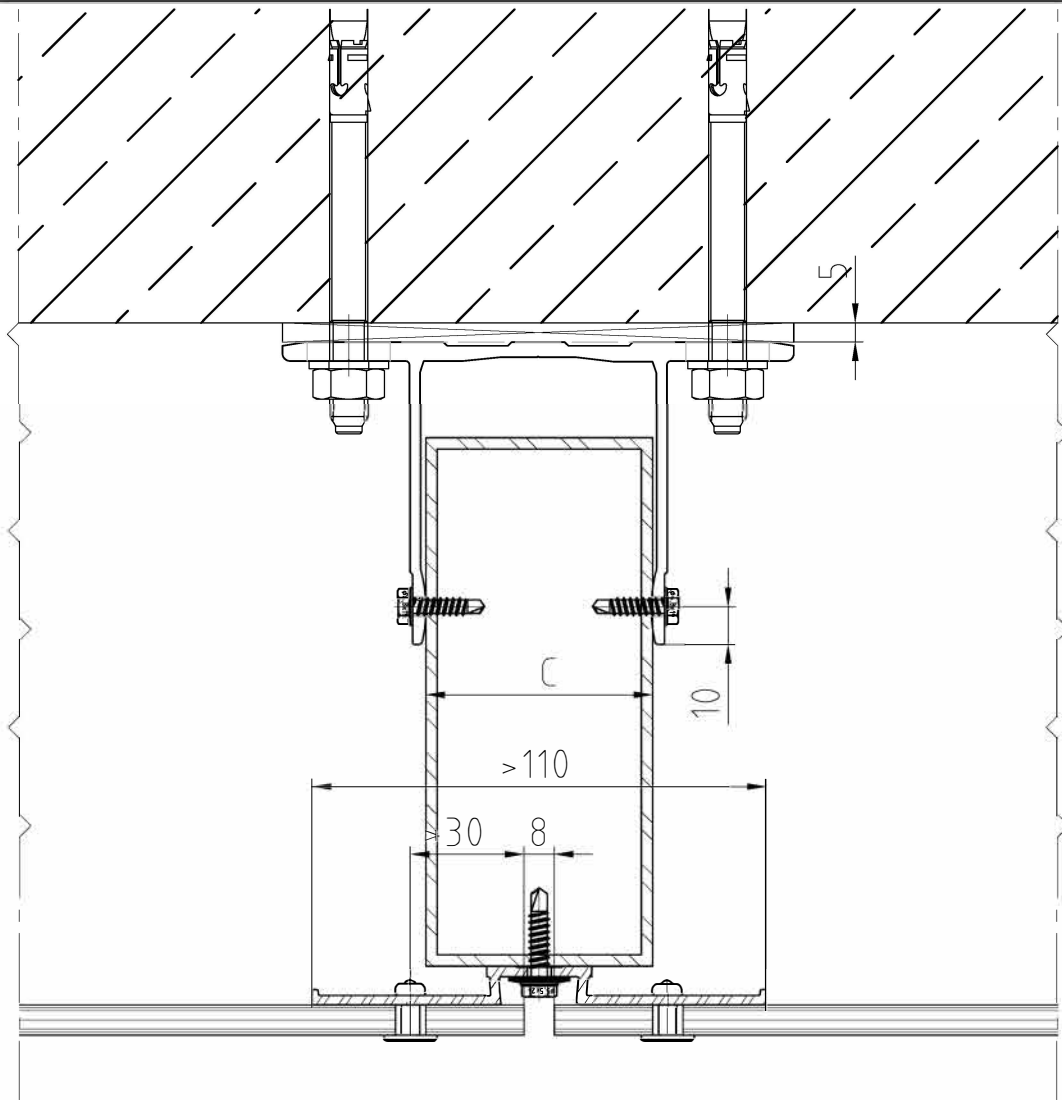
Konsole F3 + als vertikaler Gleitpunkt  
bracket F3 + used as vertical sliding p



Konsole F3 als Festpunkt  
bracket F3 used as fixed point



Konsole F3 als vertikaler Gleitpunkt  
bracket F3 used as vertical sliding point

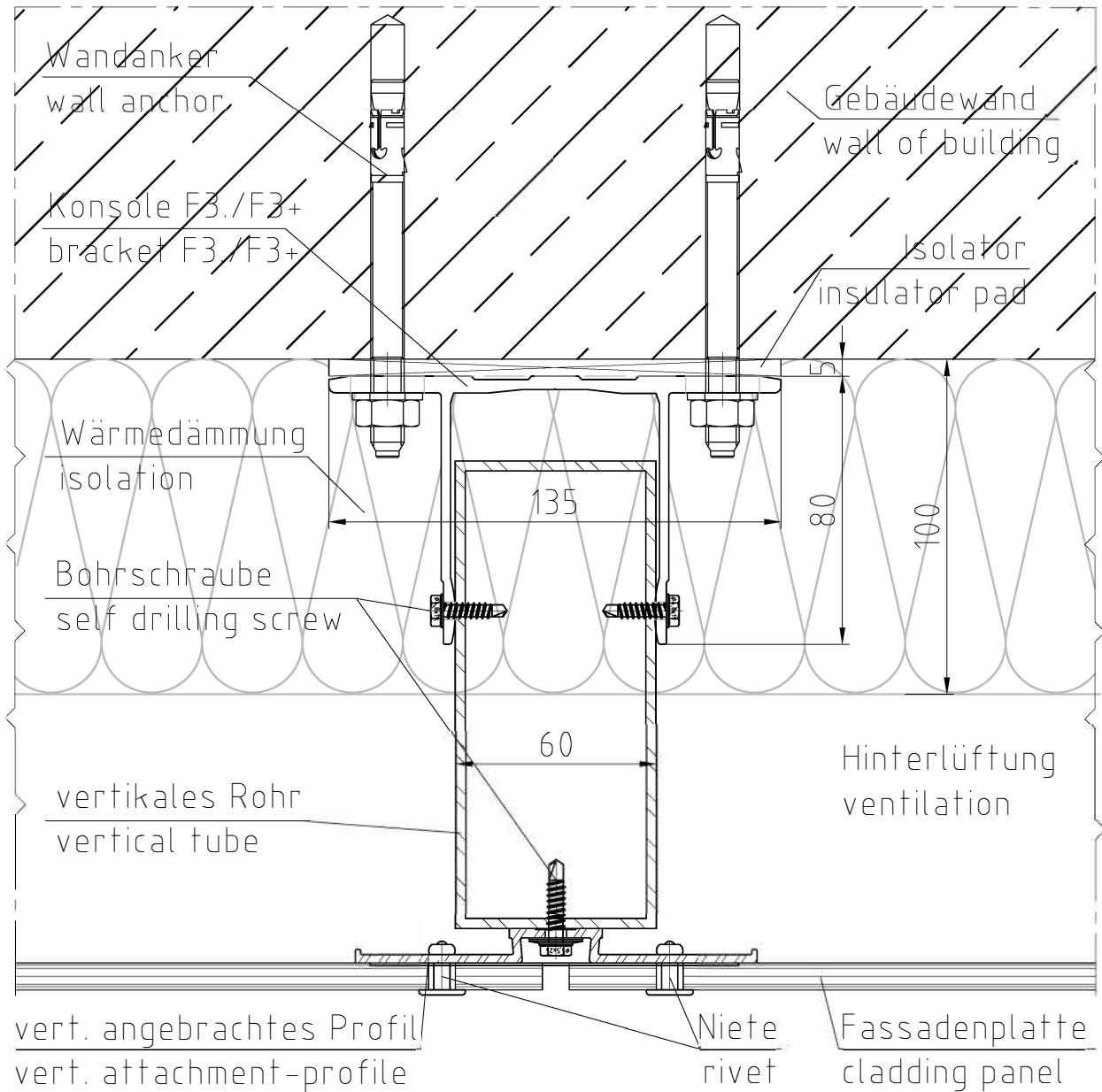


Maßstab/Scale 1:2

Masstabelle/ Table of Distances

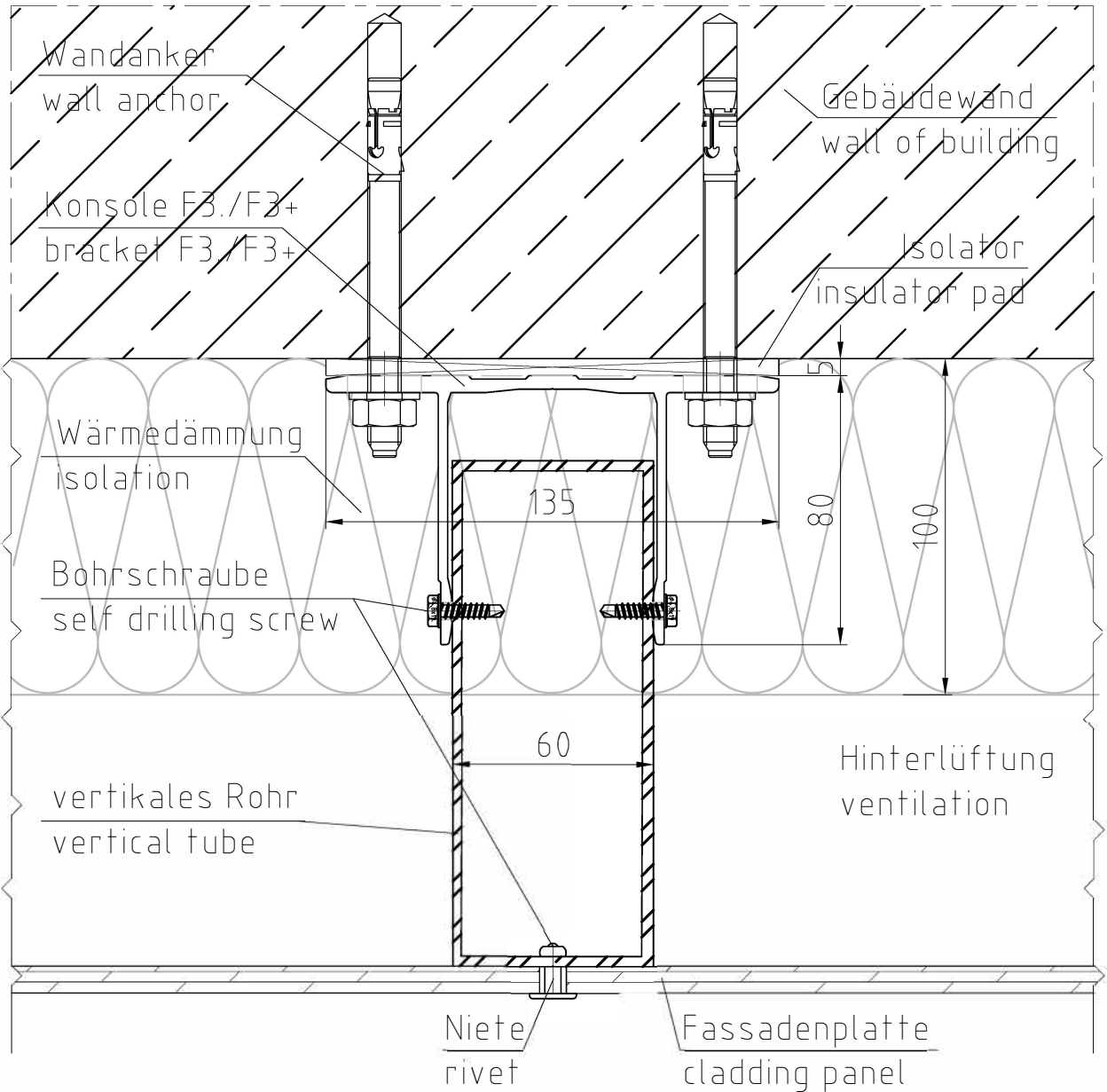
Wandkonsole/bracket F3	Wandkonsole/ bracket F3+	Öffnungsmaße/ opening dimensions "C"
F3.80	F3+80	60mm
F3.135	F3+135	60mm

\*)Diese Maße können nur mit Vertikalprofilen mit geringerer Schenkellänge erreicht werden.  
\*)These distances can only be obtained by using vertical profiles with shorter flange length.

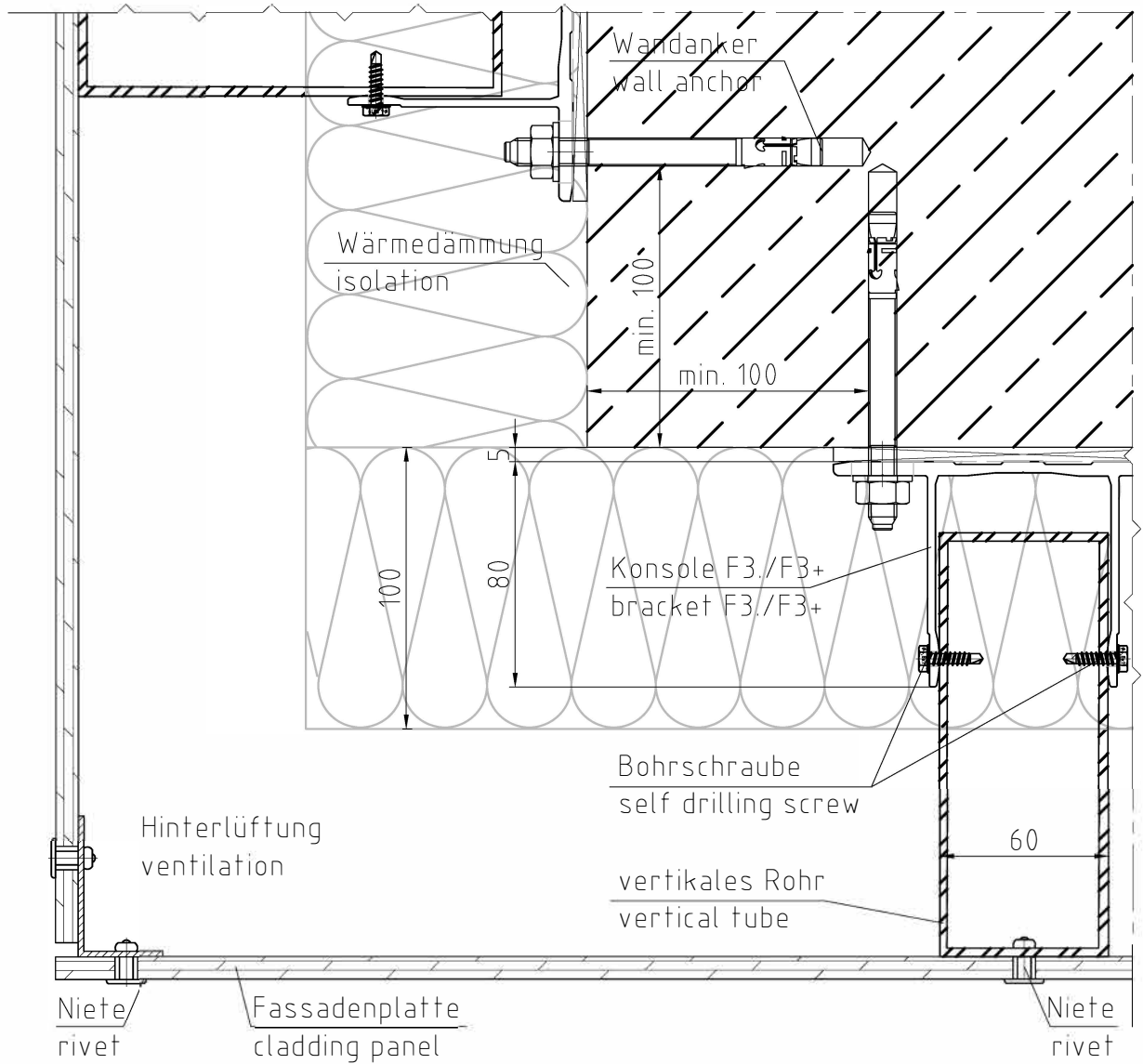


Maßstab/Scale 1:2

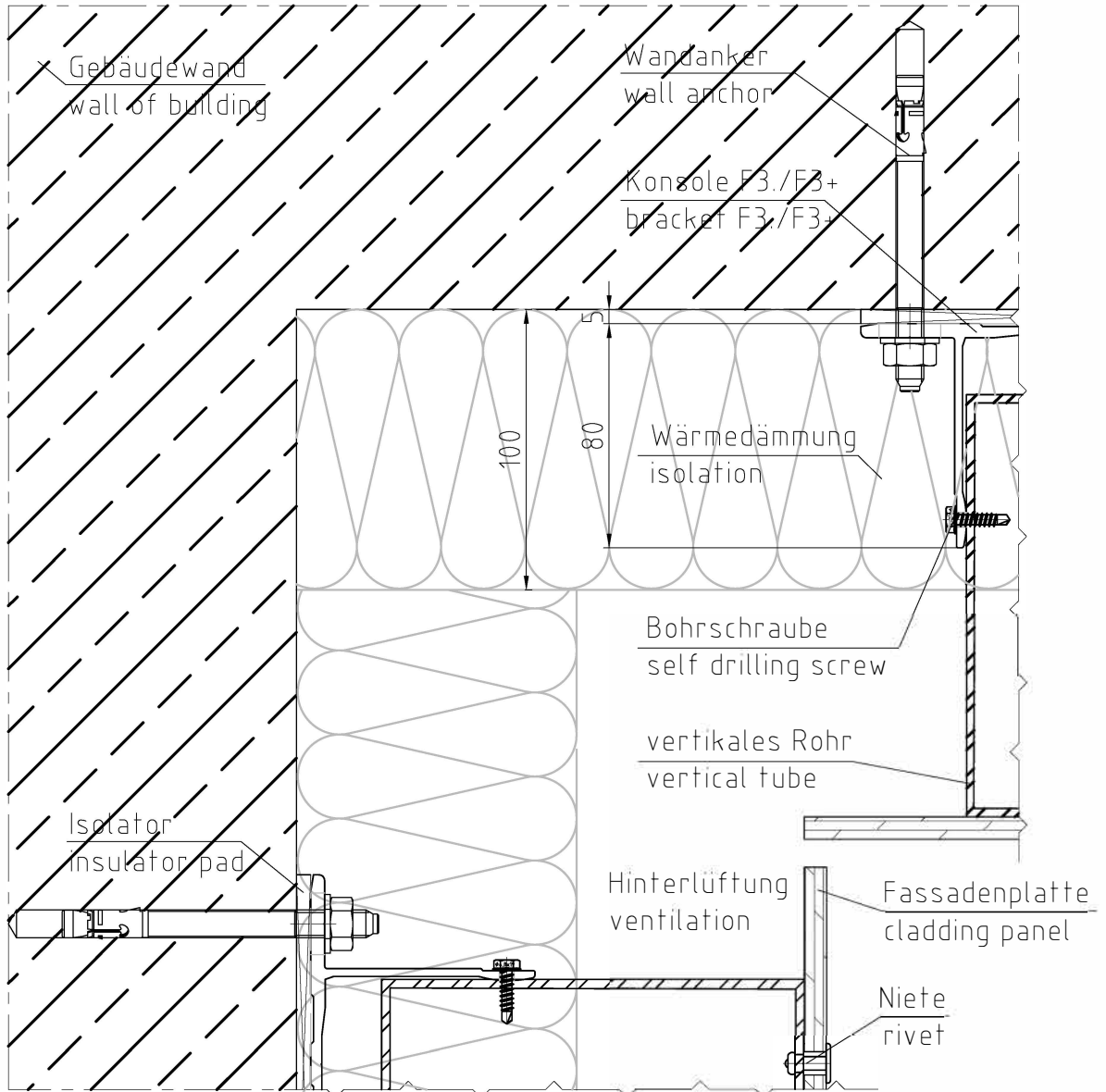




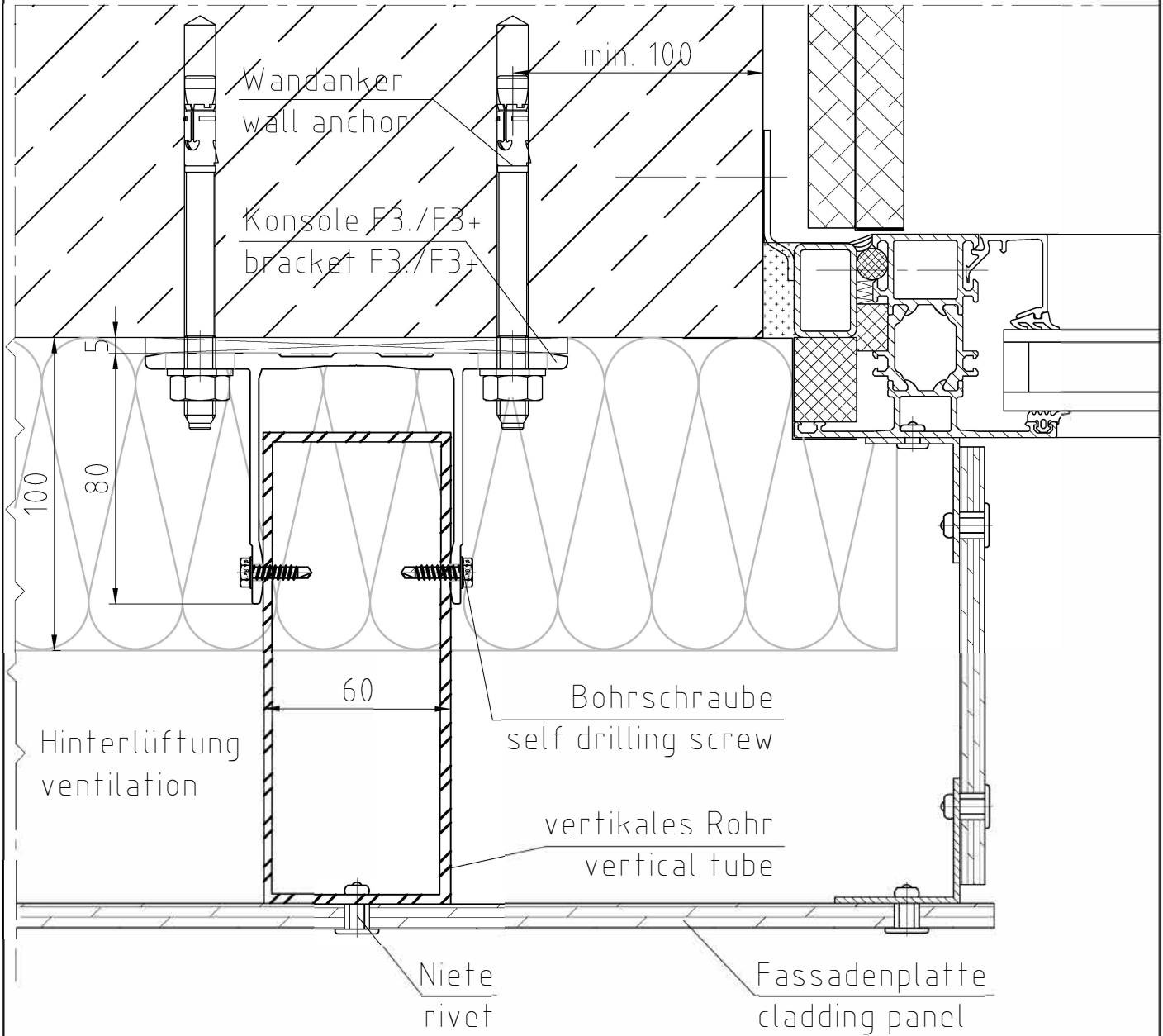
Maßstab/Scale 1:2



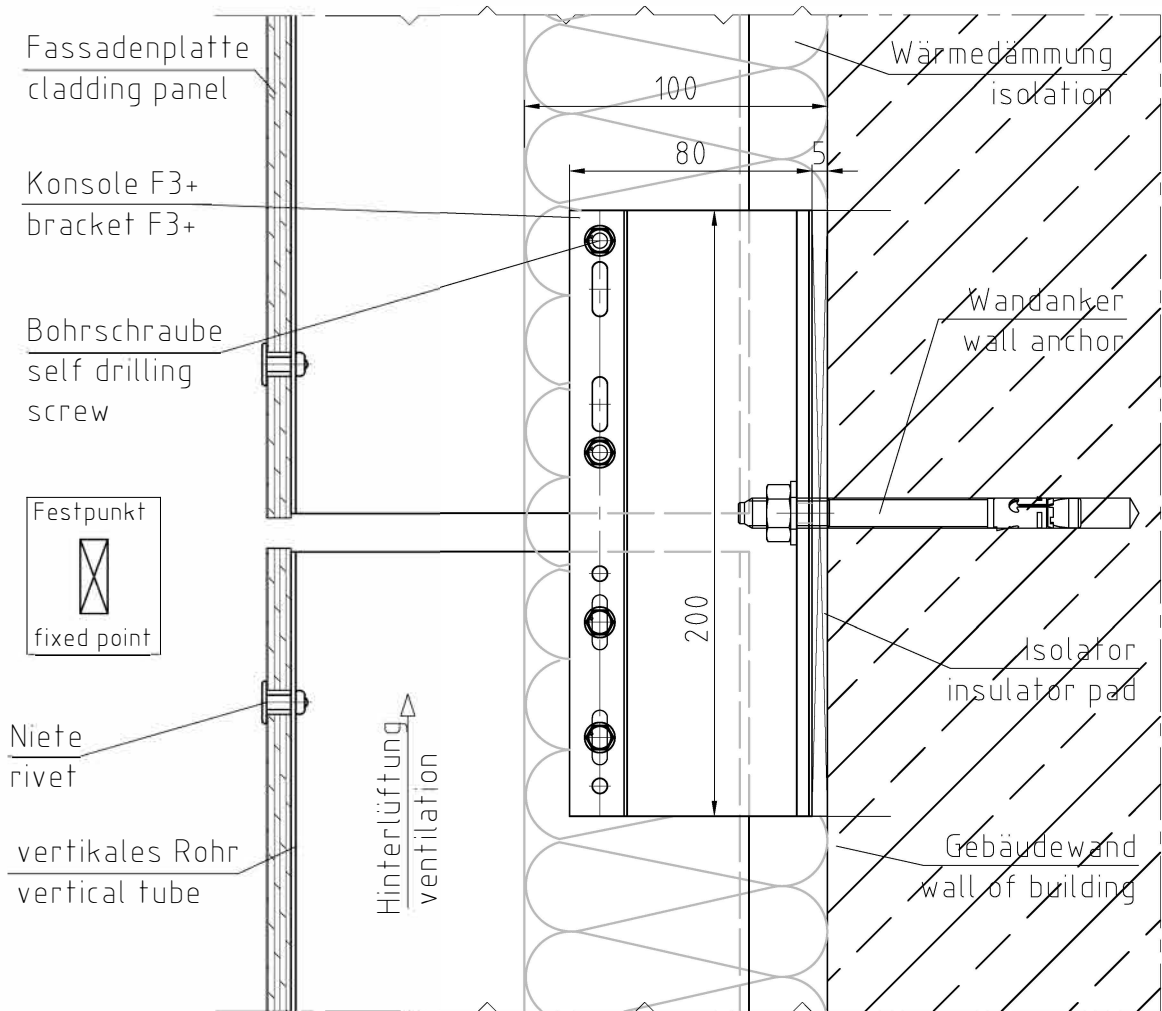
Maßstab/Scale 1:2,5



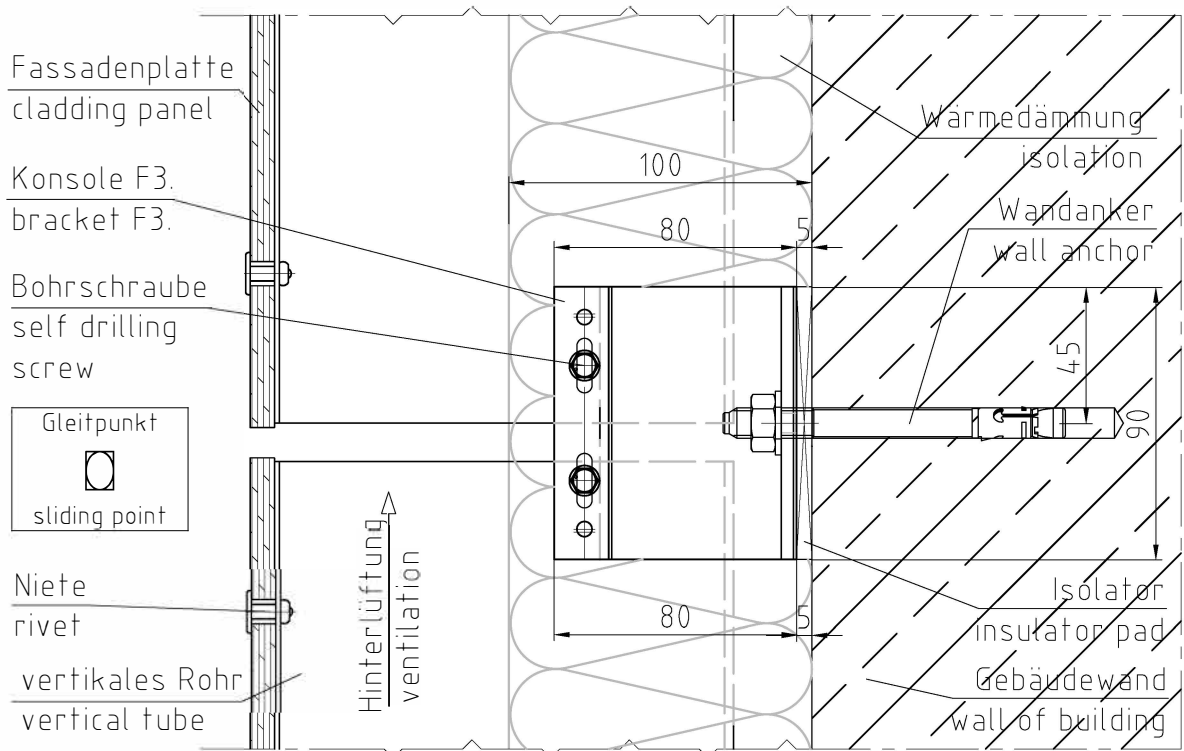
Maßstab/Scale 1:2,5



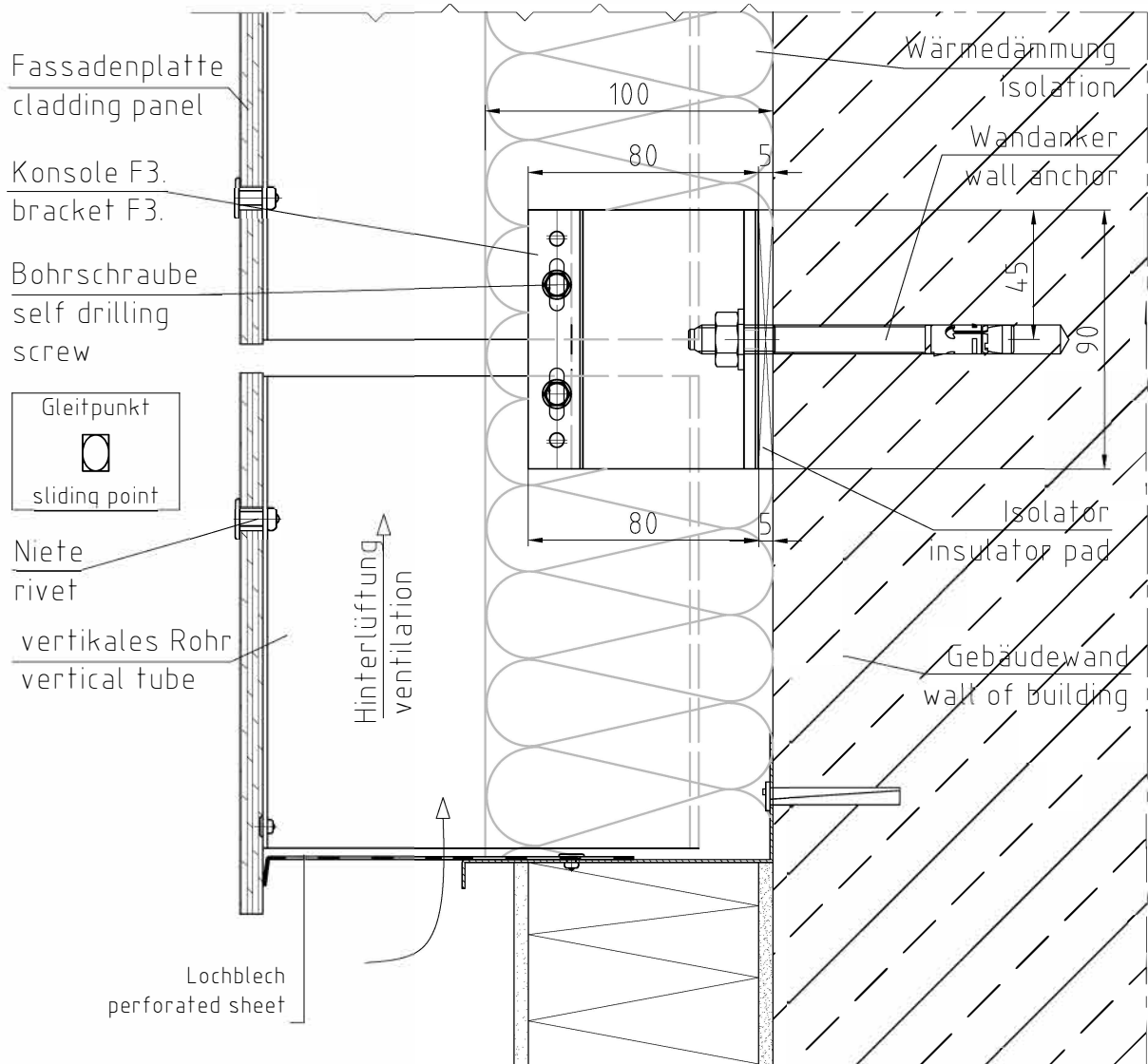
Maßstab/Scale 1:2



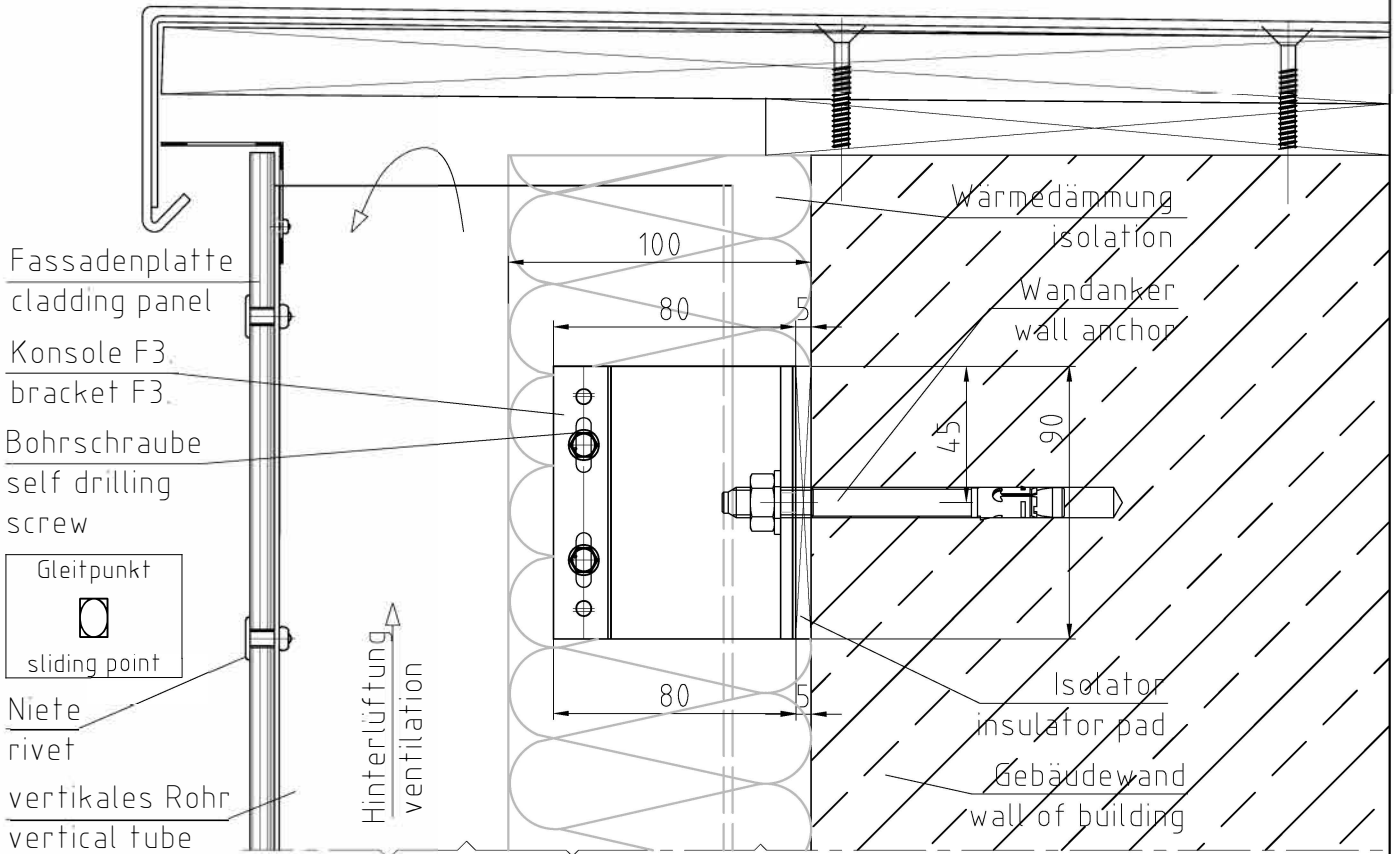
Maßstab/Scale 1:2,5



Maßstab/Scale 1:2,5



Maßstab/Scale 1:2,5



Maßstab/Scale 1:2,5