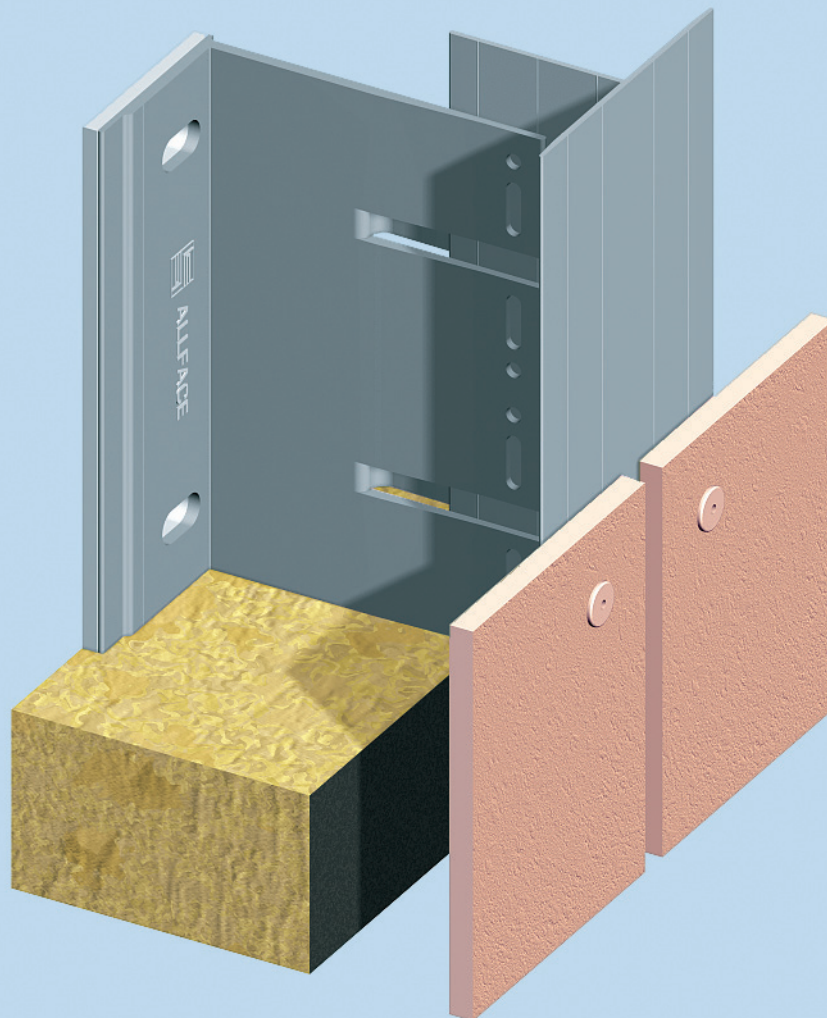


# SYSTEM F1.10

Aluminium-Unterkonstruktion für  
Vorgehängte hinterlüftete Fassaden

aluminum-substructure for  
rainscreen cladding



	Einheiten	Seite
	units	page
Inhaltsverzeichnis / contents		00
<u>Massive Wand / massive wall</u>		
Übersicht / overview	metric	01
Konstruktionstiefe (Tabelle) / construction depth (table)	metric	02
Horizontalschnitt T-Profil / horizontal section T-profile	metric	03
Horizontalschnitt L-Profil / horizontal section L-profile	metric	04
Horizontalschnitt Aussenecke / horizontal section -external corner	metric	05
Horizontalschnitt Innenecke / horizontal section -internal corner	metric	06
Horizontalschnitt Fensterdetail / horizontal section- window detail	metric	07
Vertikalschnitt / vertical section	metric	08
Vertikalschnitt / vertical section	metric	09
Vertikalschnitt Profilverbindung / vertical section- joint of profile	metric	10
Vertikalschnitt Fensterdetail / vertical section-window detail	metric	11
Vertikalschnitt Fensterdetail / vertical section-window detail	metric	12
Vertikalschnitt Attikadetail / vertical section- parapet detail	metric	13

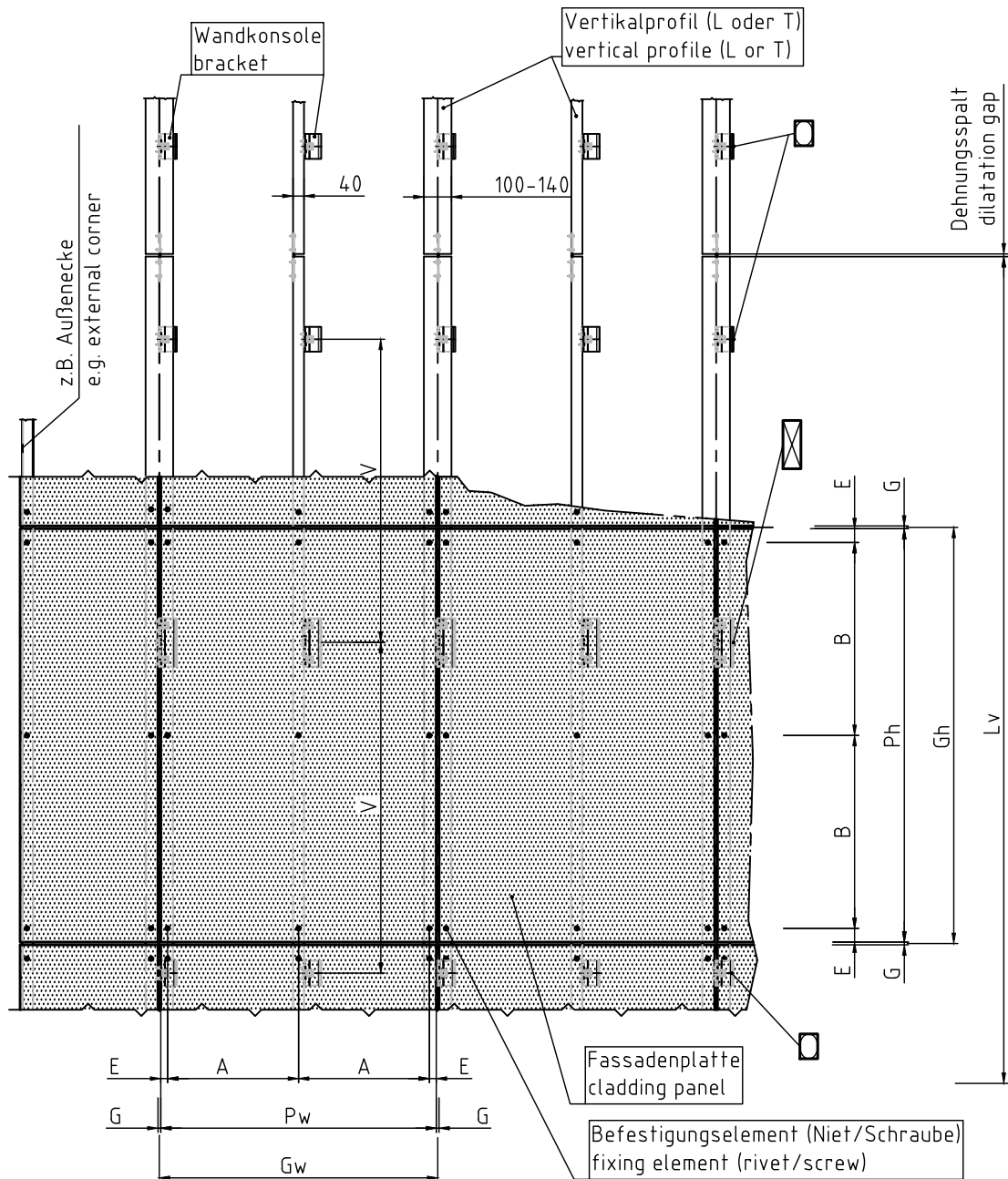
Hinweise: Die Ausführung der dargestellten Verbindungsmittel kann wahlweise als Blechschraube ( $\phi$  4,8x19) oder Niete ( $\phi$  5, Alu/NIRO oder NIRO/NIRO) erfolgen.

Fußnote 1): Die Breite des Hinterlüftungsspalt ist u.a. von den örtlichen Baubestimmungen bzw. den objektspezifischenbauphysikalischen Anforderungen abhängig.

note: The realisation of the pictured fasteners can be carried out alternatively as tapping screw ( $\phi$  4,8x19) or rivet ( $\phi$  5 aluminium/stainless steel or stainl.steel/stainl.steel) .

footnote 1): The width of the ventilation area depends on local building specifications (standards) and object specific physical requirements.




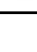
**System F1.10**  
**Front view**

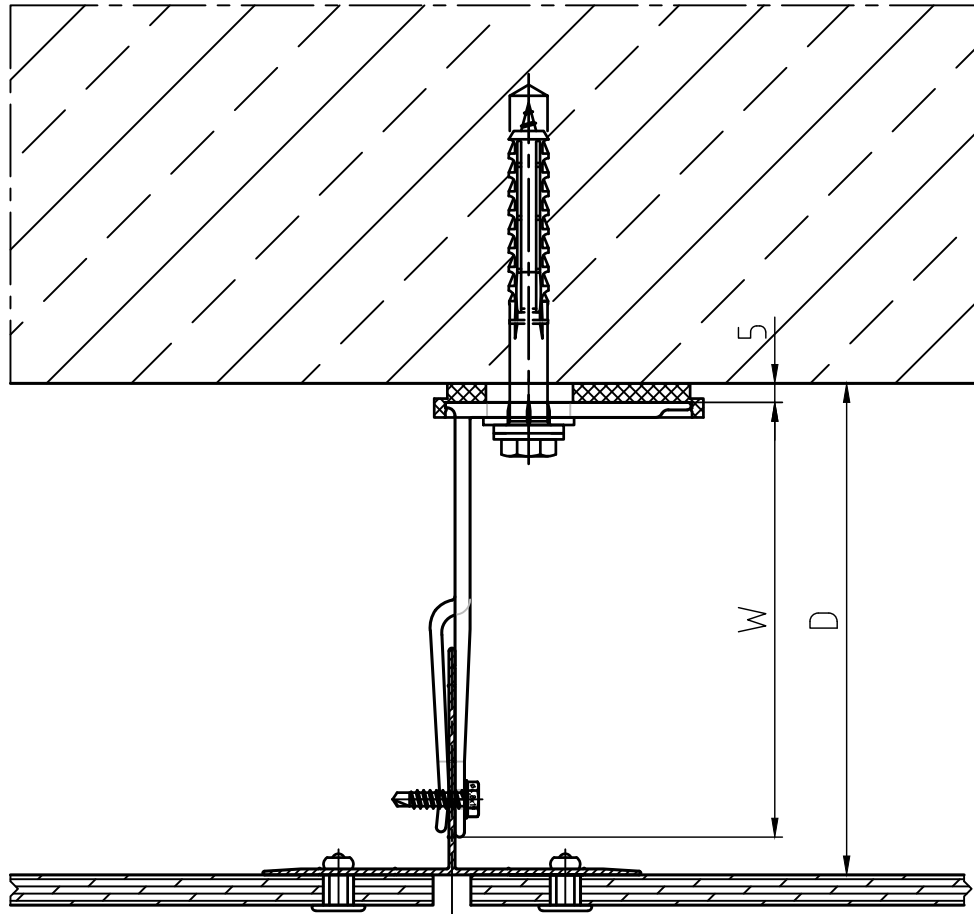


**Legende / Legend**

- A....Plattenbefestigungsabstand  
panel fixing distance
- B....Plattenbefestigungsabstand  
panel fixing distance
- E....Randabstand der Befestigungsmittel  
edge distance of fixing elements
- G....Spaltbreite (zwischen den Platten)  
gap distance (between panels)
- Gh...Rasterhöhe  
vertical grid distance

- Gw...Rasterbreite  
horizontal grid distance
- Lv...Profillänge (ca. 3m)  
length of profile (approx. 3m/120")
- Ph...Plattenhöhe  
panel height
- Pw...Plattenbreite  
panel width
- V....vertikaler Wandkonsolenabstand  
vertical bracket distance

-  Konsole F1 + als Festpunkt  
bracket F1 + used as fixed point
-  Konsole F1 + als vertikaler Gleitpunkt  
bracket F1 + used as vertical sliding point
-  Konsole F1 als Festpunkt  
bracket F1 used as fixed point
-  Konsole F1 als vertikaler Gleitpunkt  
bracket F1 used as vertical sliding point



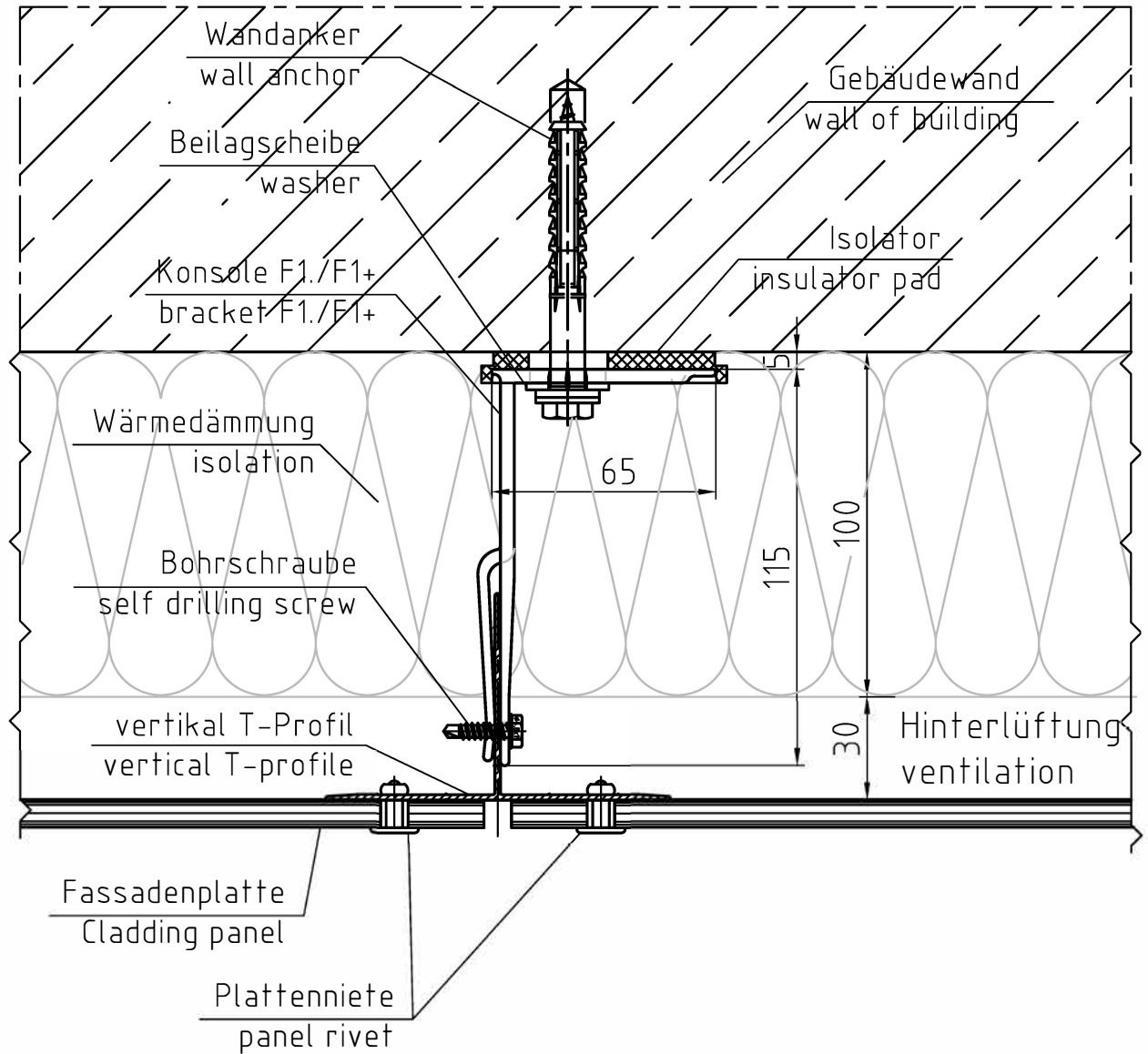
Maßstab/Scale 1:2

Maßtabelle/ Table of Distances

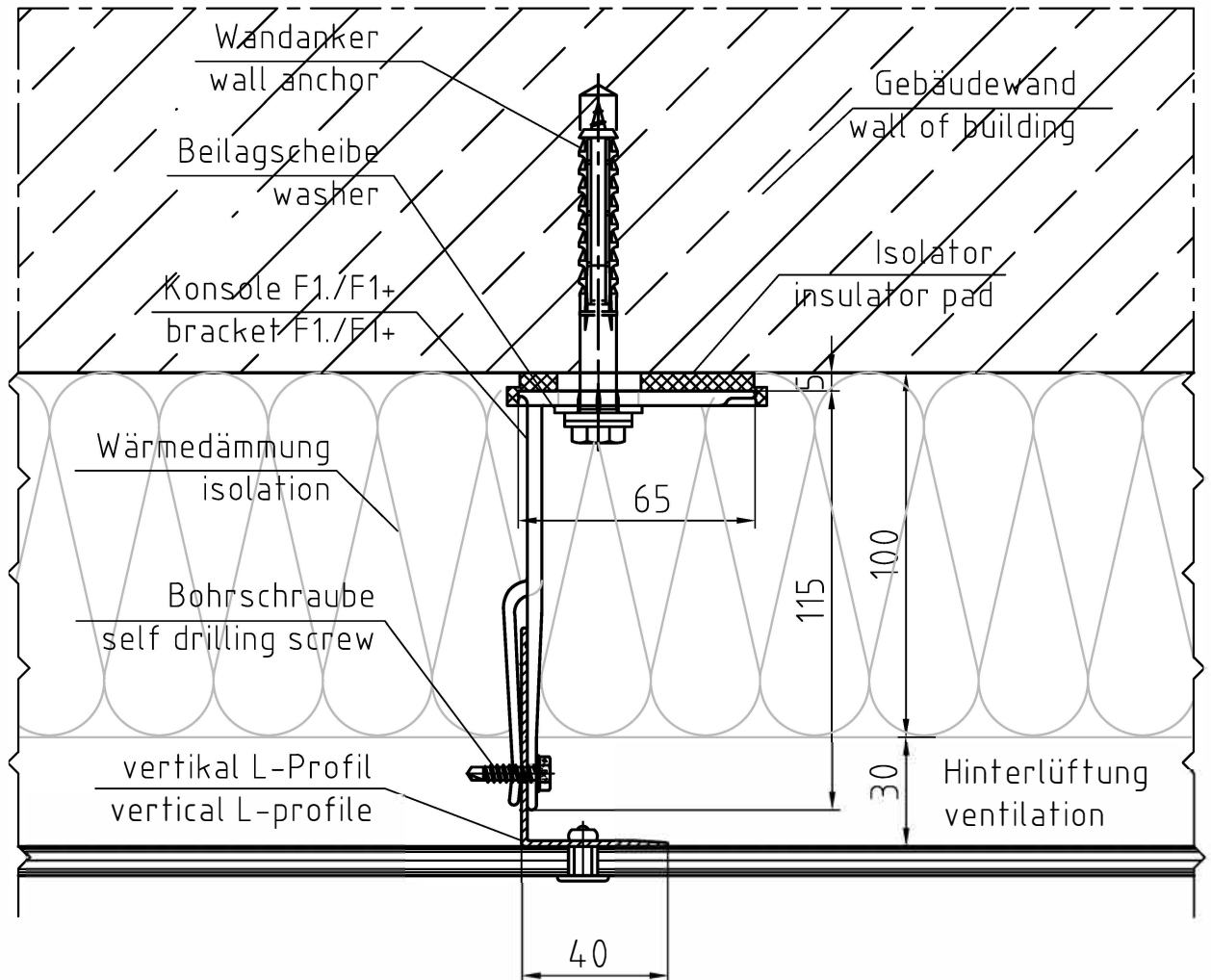
Wandkonsole/bracket F1	Wandkonsole/ bracket F1+	Ausladung/ depth "W"	Entfernung/ distance "D"
F1.35	F1+35	35mm	42mm*)- 80mm
F1.50	F1+50	50mm	57mm*)- 95mm
F1.80	F1+80	80mm	87mm - 125mm
F1.115	F1+115	115mm	122mm - 160mm
F1.150	F1+150	150mm	157mm - 195mm
F1.185	F1+185	185mm	192mm - 230mm
F1.220	F1+220	220mm	227mm - 265mm
F1.255	F1+255	255mm	262mm - 300mm

\*)Diese Maße können nur mit Vertikalprofilen mit geringerer Schenkellänge erreicht werden.

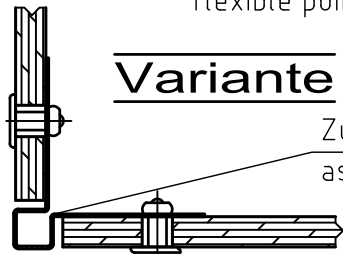
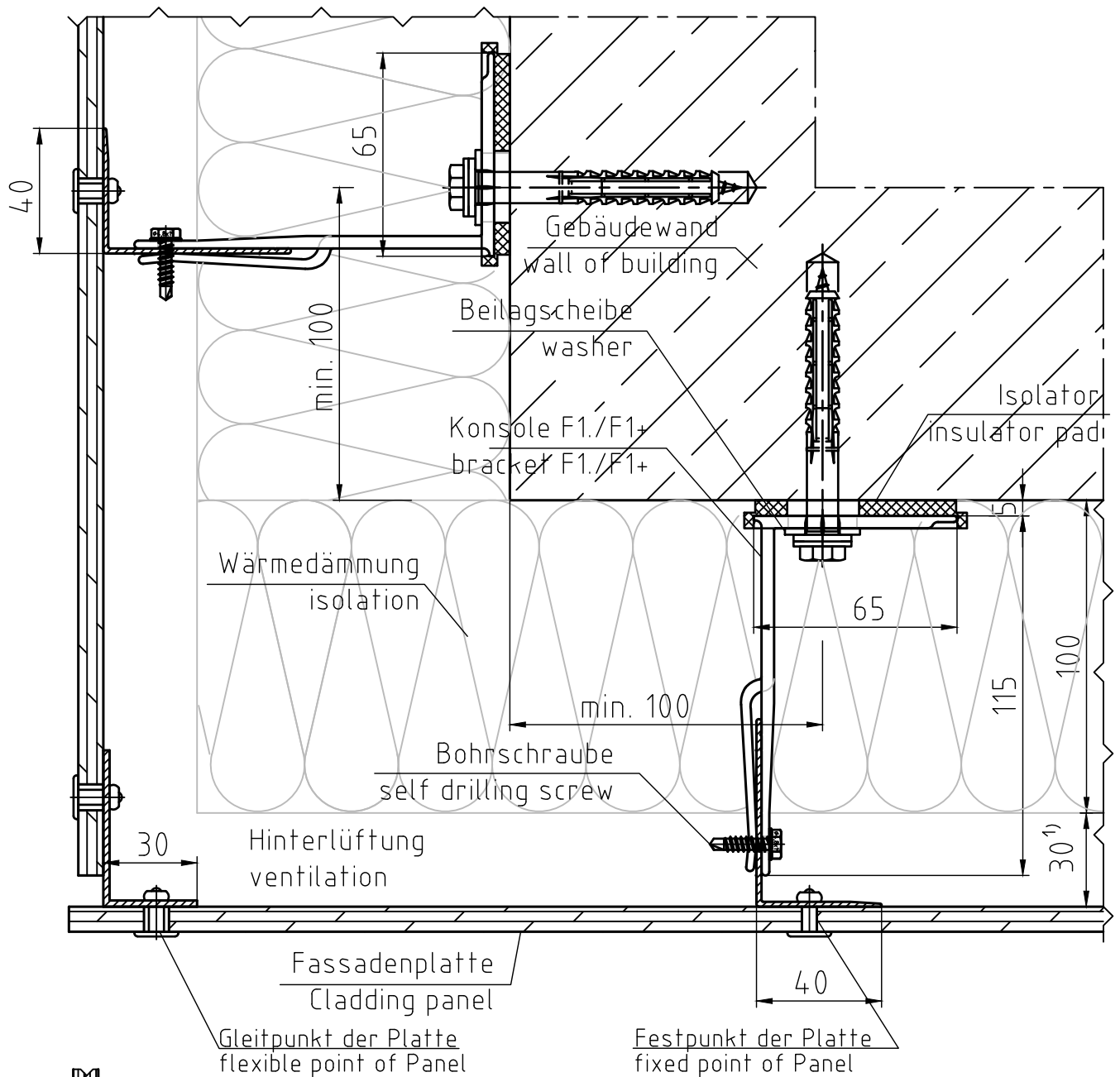
\*)These distances can only be obtained by using vertical profiles with shorter flange length.



Maßstab/Scale 1:2



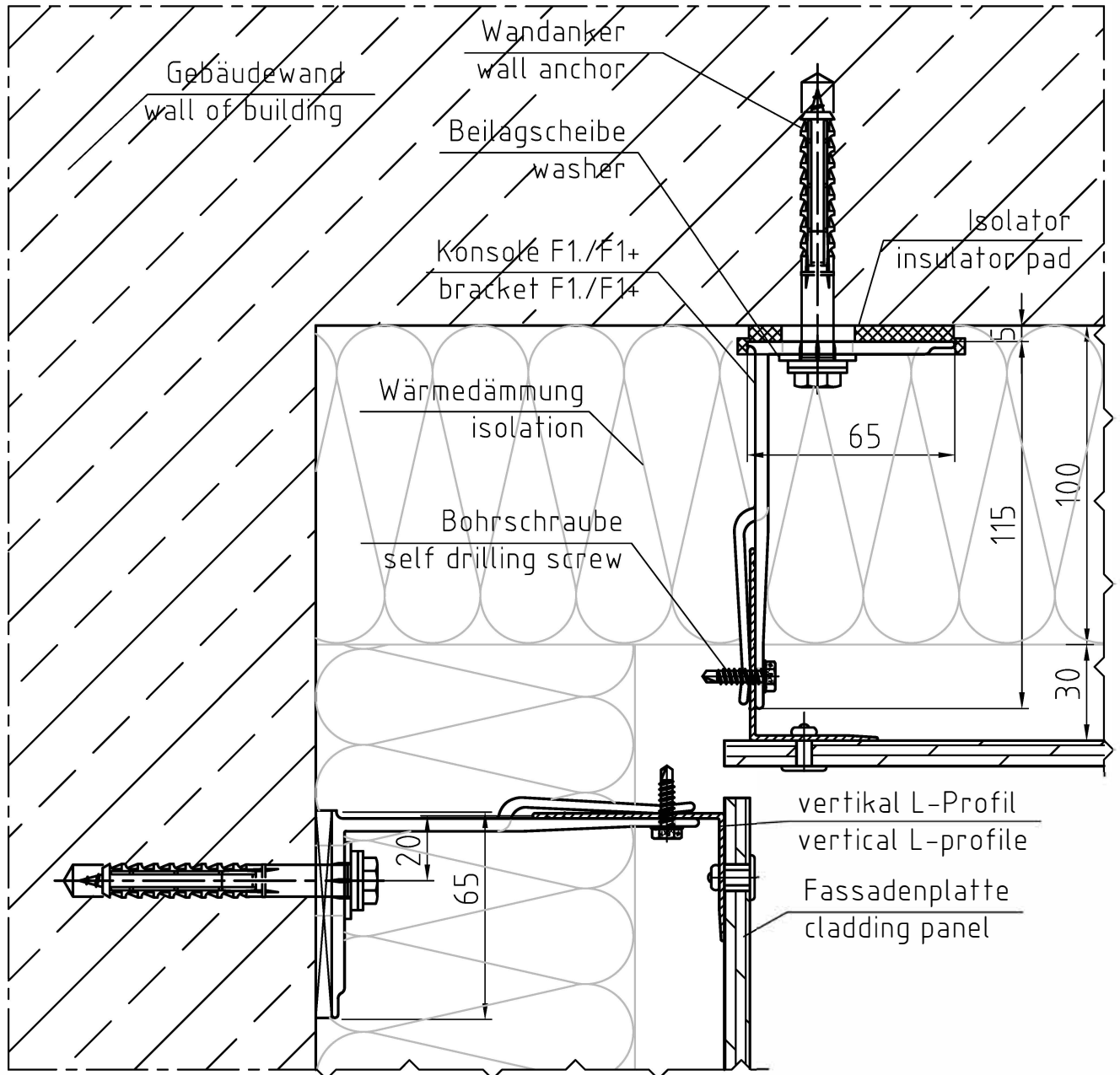
Maßstab/Scale 1:2



**Variante**

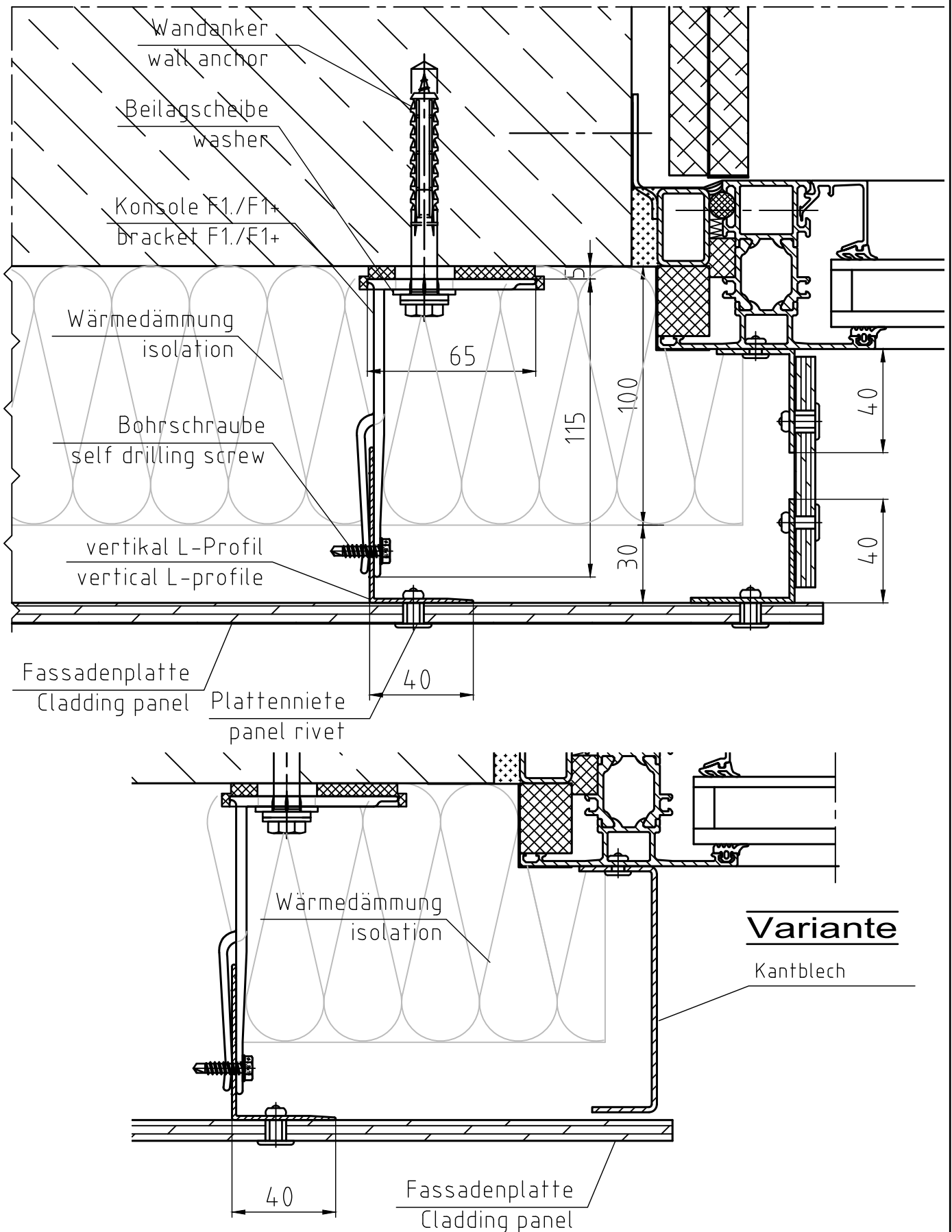
Zubehörprofil  
assembly profile

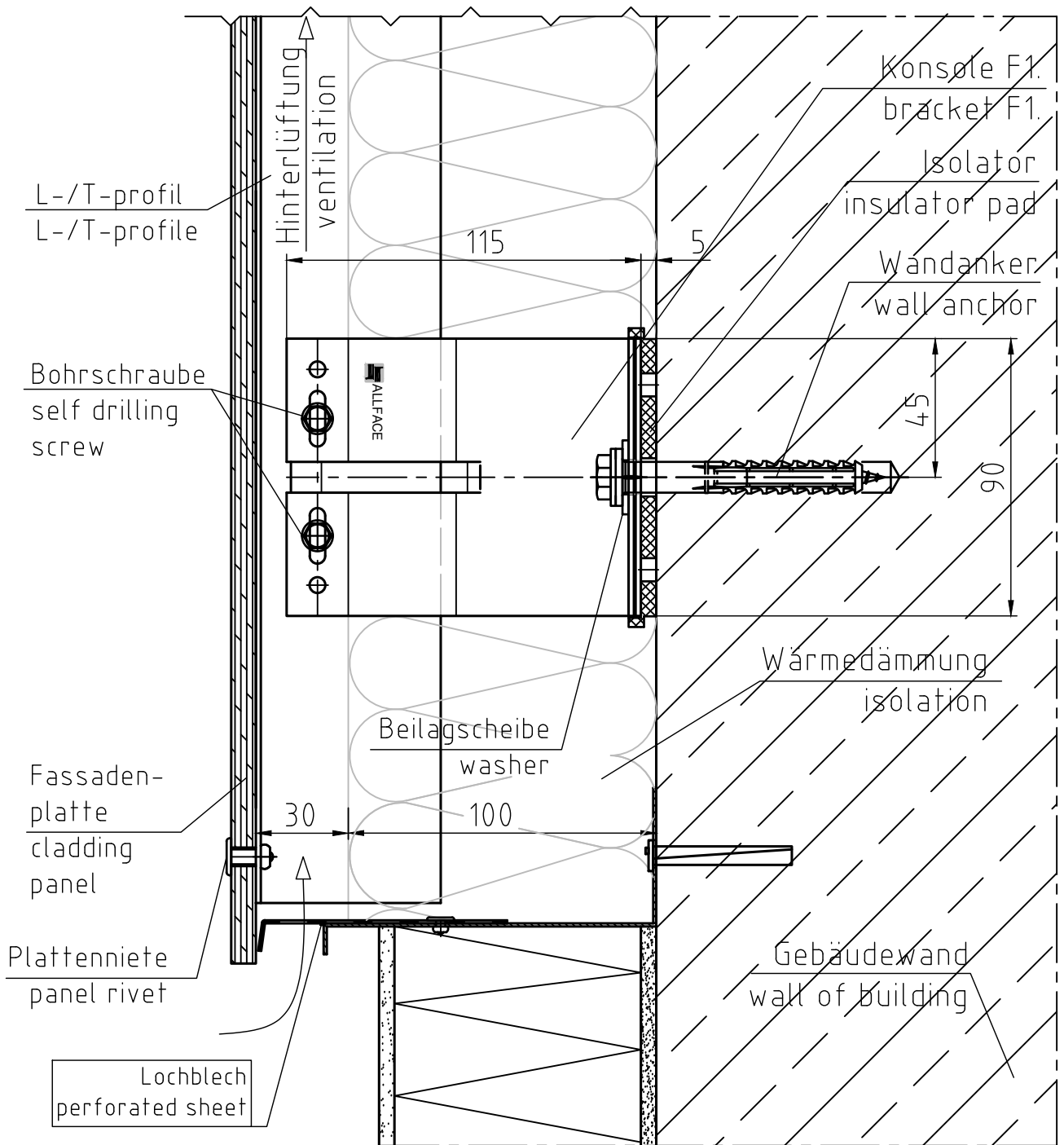
Maßstab/Scale 1:2



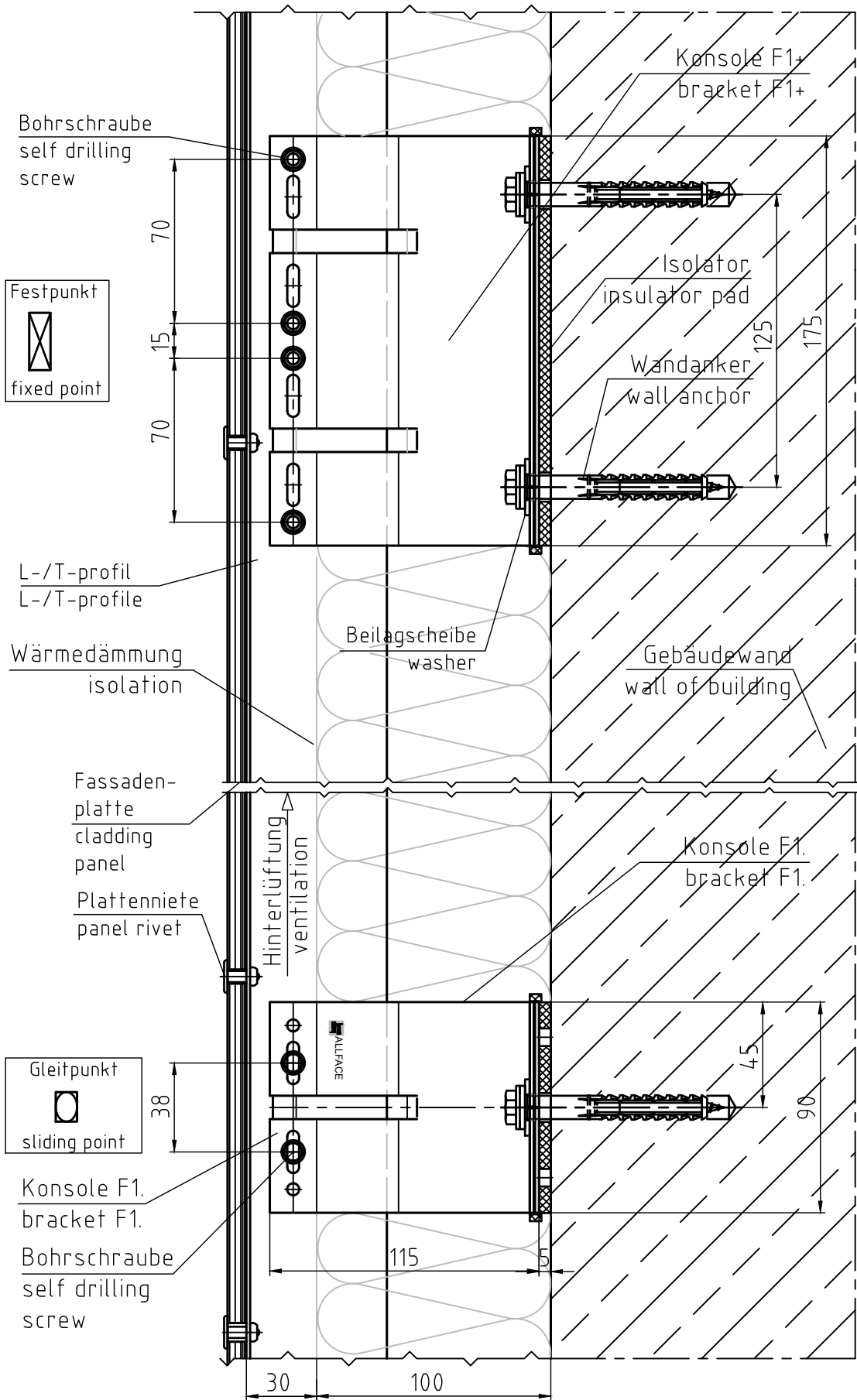
Maßstab/Scale 1:2

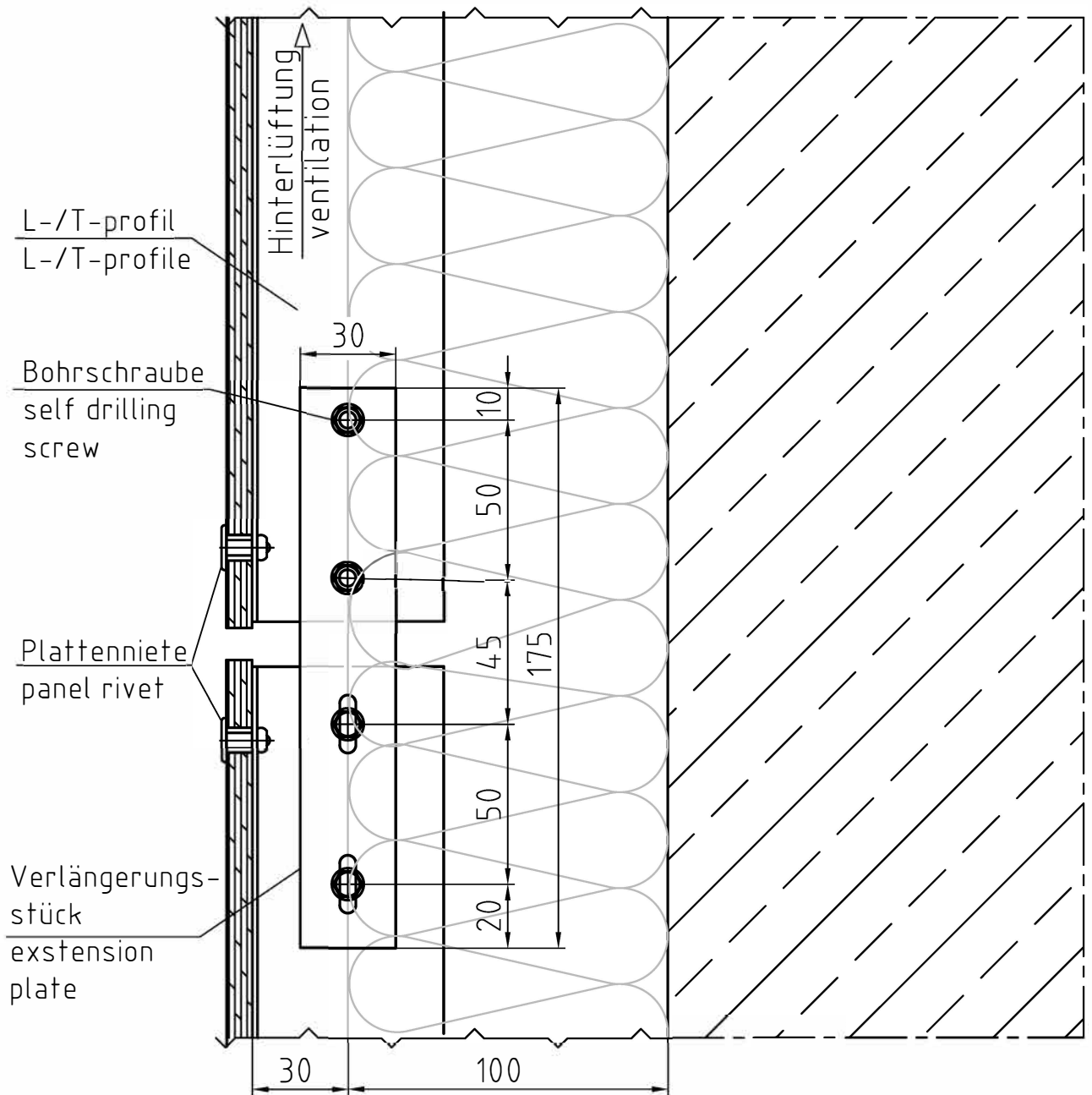




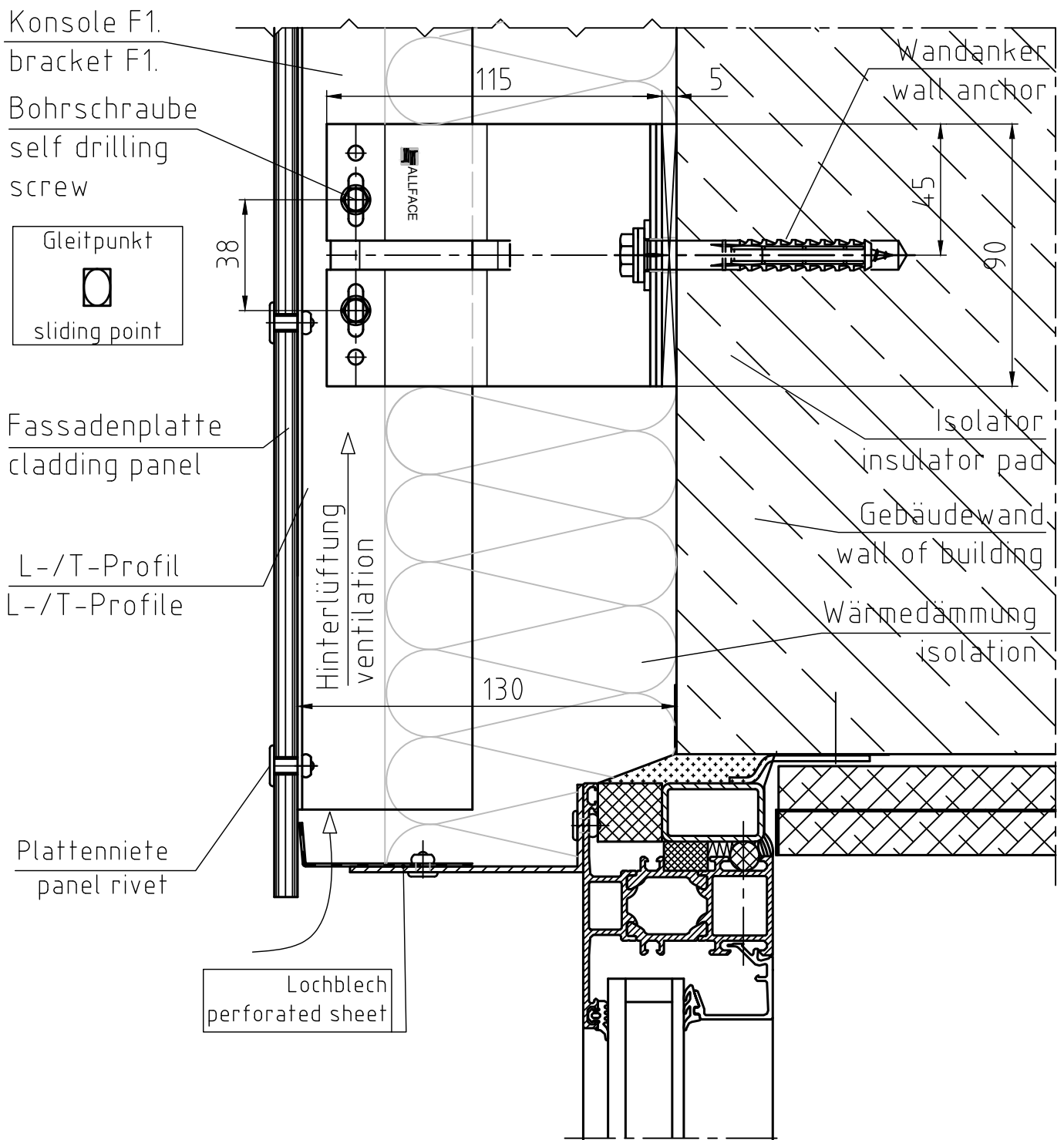


Maßstab/Scale 1:2

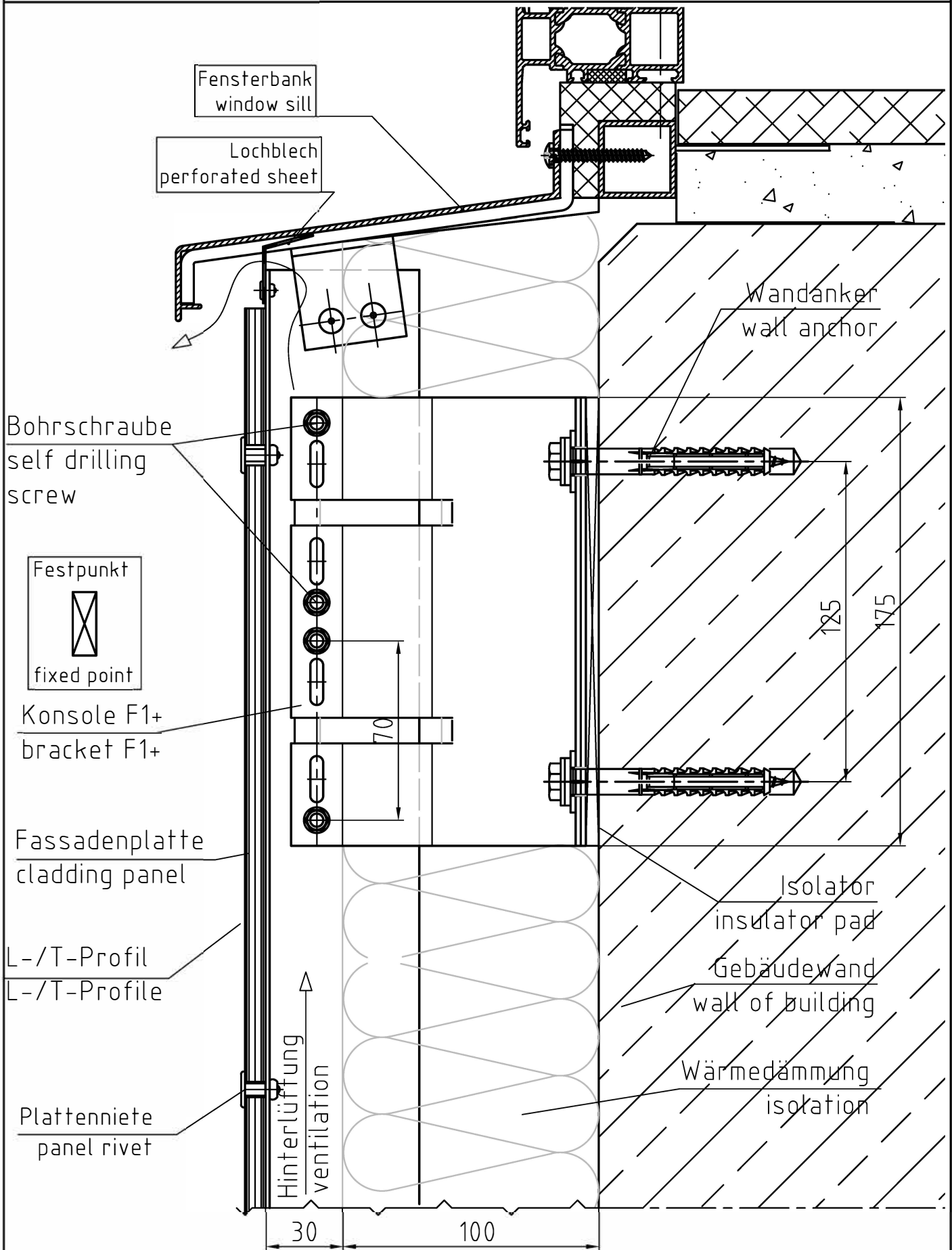




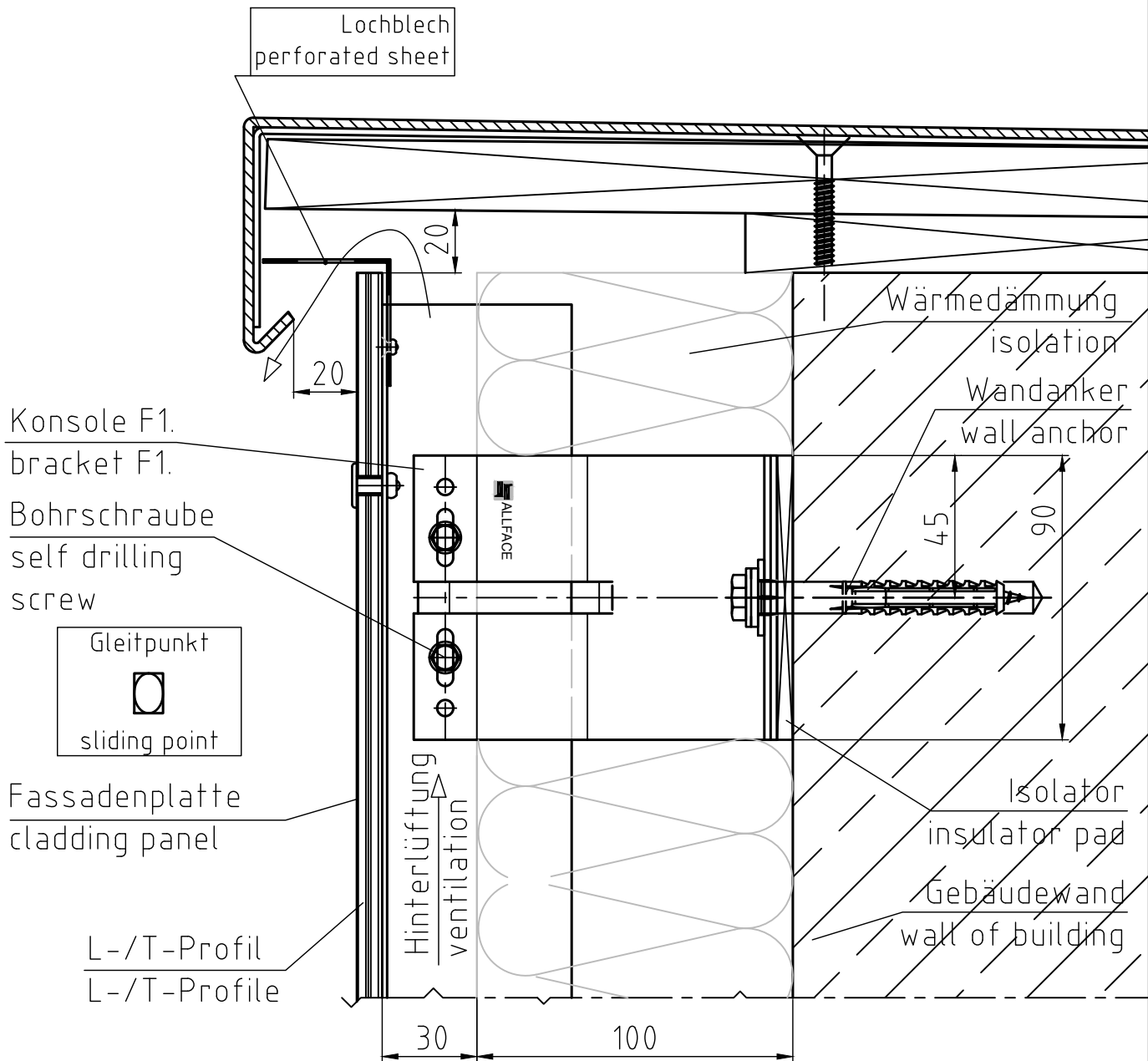
Maßstab/Scale 1:2



Maßstab/Scale 1:2



Maßstab/Scale 1:2



Maßstab/Scale 1:2